



OPERATION DE DEVELOPPEMENT RURAL

Commune de Sombreffe

Le 25 mars 2025

Réunion de la CLDR – Analyse des dernières fiches-projets du lot 1

Le 20 mars 2025, à la Salle du Conseil communal

PV de réunion

Participants :

- Pour la **CLDR de Sombreffe**
 - ↳ **Membres citoyens (15/41)** : Wilhelm BOMMERS, Jacques BOUFFIOUX, Dominique BOUSMAN, Gilbert DE HONDT, Xavier DE WOUTERS D'OPLINTER, Isabelle DUGAILLIEZ, Monique FOCANT, Frédéric LAGACHE, Robert LEQUEUX, Michel L'HOOST, Véronique MAES, Dominique MIGLIONICO, Nicolas PLENNEVAUX, Frédéric TAHIR et Frank VANDECANDELAERE
 - ↳ **Membres élus (3/15)** : Julie TESSIER, Pierre-Yves DENIS et Valérie DELPORTE
- Pour l'**Administration communale** : /
- Pour **AGORA** : /
- Pour la **Fondation Rurale de Wallonie** : Julien APERS (Agent traitant) et Marie BURETTE

Excusés :

- Pour la **CLDR de Sombreffe**
 - ↳ **Membres citoyens (5/41)** : Julien BERGER, Sonia BLOCRY, Florence CHAUVIER, Vinciane GRAULICH et Bruno SYMOENS
 - ↳ **Membres élus (4/15)** : Jonathan BURTAUX, Laurette DOUMONT-HENNE, Valérie DEMOULIN et Eric VAN POELVOORDE
- Pour l'**Administration communale** : Samuel ORRU (Agent relais PCDR)
- Annexe 1 : PPT de présentation de la FRW
- Annexe 2 : Résultats travail des FP

Ordre du jour

1. Introduction et approbation du CR de la CLDR du 20/02/2025
2. Retour sur le processus d'élaboration du PCDR
3. Retour et validation des 3 fiches-projets travaillées le 20/02/2025
4. Analyse et avis sur les dernières fiches-projets du lot 1
5. Divers et suites

1. Introduction et approbation du CR de la CLDR du 04/03/2024

L'échevine en charge du développement rural, Julie TESSIER, souhaite la bienvenue aux membres de la CLDR, tout en les remerciant pour leur participation.

La parole est donnée à la Fondation Rurale de Wallonie (FRW), organisme d'accompagnement qui leur souhaite également la bienvenue et les remercie pour leur implication dans le développement rural de leur commune. Elle rappelle qu'il s'agit ici d'un lieu d'échanges et de dialogues et qu'ils peuvent, interagir et poser toutes les questions qu'ils désirent. L'ordre du jour est ensuite présenté.



Questions et remarques sur le CR du 20/02/2025 :

- Un membre de la CLDR pointe le fait qu'il est dommage de ne plus voir apparaître les noms des personnes présentes aux réunions dans le compte-rendu
 - ↳ La FRW peut systématiser l'apparition des noms des personnes dans le compte-rendu si la CLDR le souhaite.

Le compte-rendu de la réunion CLDR du 20/02/2025 est approuvé sans remarque.

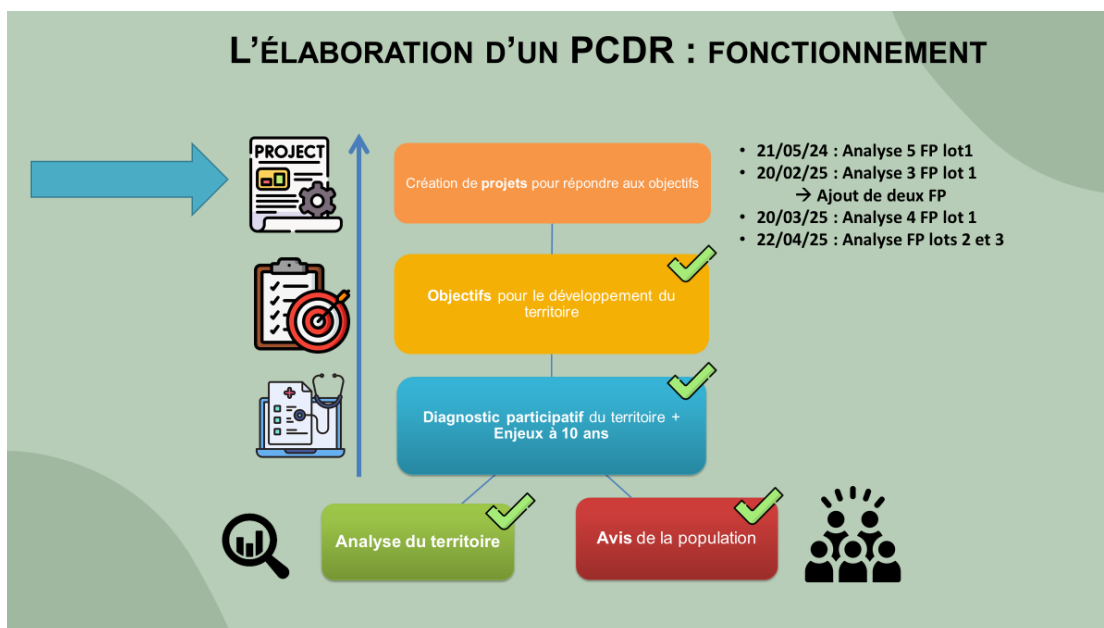
2. Retour sur le processus d'élaboration du PCDR

a. L'ODR de Sombreffe, où en est-on ?

Nous sommes dans la dernière ligne droite de l'élaboration du PCDR. Le timing annoncé est d'arriver à valider le PCDR durant l'année 2025 afin de pouvoir le mettre en œuvre dès 2026.

Prochaines étapes :

- Analyse des fiches-projet :
 - Fin du lot 1 : **20/03/2025**
 - **Lot 2 et lot 3 : 22/04/2025**
 - Approbation avant-projet de PCDR en juin 2025
- Relecture du PCDR et présentation en CLDR : d'ici le mois de juin



3. Retour et validation des 3 fiches-projets travaillées le 20/02/2025

La FRW résume les points principaux ressortant de la dernière réunion de la CLDR et d'échanges avec la Commune.

Les remarques sur les 3 fiches-projets analysées le 20/02 sont disponibles dans la présentation PPT et dans le compte rendu de cette réunion.

Pour plus d'information, se référer à la présentation PPT en annexe 1.

Conclusions sur les 3 fiches-projets :

FP 1.6 – Créer une Maison Rurale à la Ferme d'En-Bas

- Utiliser le terme « **réaménagement** » plutôt que « rénovation » dans le descriptif de la fiche projet
- **Réaliser un état des lieux** est nécessaire pour pouvoir générer une première esquisse et des plans
→ L'INASEP va prochainement remettre un avis et celui-ci sera transmis à AGORA
- Ajout d'un « **espace extérieur modulable** » plutôt qu'un Kiosque (jugé comme trop restrictif). Cet espace pourrait servir aux activités des jeunes (FP 1.12), mouvements de jeunesse, école du dehors, etc.
- Activités pour les jeunes : libres ET encadrées
- **Prévoir parking** à proximité mais pas directement sur le site → A mettre en lien avec la FP1.10 Aménager le cœur de village de Ligny
- Viser une **continuité architecturale** entre le bâtiment et les abords
- Le lieu doit permettre un **rapprochement intergénérationnel**

Fonctionnalités à prévoir :

- **1 salle polyvalente** (notamment pour les représentations culturelles)
- **Des locaux pour les associations** de tout secteur
- Prévoir l'**utilisation hebdomadaire par l'asbl Ferme d'En-Bas – Cercle Saint-Joseph**
- Permettre l'**accès pour les mouvements de jeunesse**
- Prévoir des **lieux de stockage mutualisés** pour tous les acteurs
- **Aménagements des abords du bâtiment créent un espace de convivialité** qui soit au maximum verdurisés, totalement libre d'accès et ouvert à tous les citoyens
- Il faudrait que le lieu et les aménagements soient **adaptés aux futurs utilisateurs du lieu** (nécessité de se concerter en temps voulu lors de l'activation de la fiche-projet)

FP 1.11 – Créer un atelier rural et un projet de maraîchage

- Après discussions, principalement sur la problématique de la localisation du projet, les membres de la CLDR souhaitent que cette FP soit séparée :
 - 1) Une fiche-projet « **Créer une zone de maraîchage** » en lot 1
 - 2) Une FP d'opportunité « **Créer un atelier rural** » en lot 3

FP en lot 1 « Création d'une zone de maraichage »

- **Ajouter une dimension d'« Insertion socio-professionnelle »** au projet dans la partie description : Ce projet pourrait permettre une insertion sociale des usagers du CPAS ainsi que des utilisateurs de l'ASBL « Nos oignons » via la participation aux activités et actions du projet de maraichage
- Prévoir dans le descriptif et le programme de travail : **« un espace test maraicher »** pour éprouver le potentiel intérêt et la viabilité du projet
- Ajouter dans les justifications : **favoriser l'autonomie alimentaire** de la Commune
- Ajouter des partenaires potentiels pour l'aspect insertion socio-professionnelle : **le CPAS, la régie de quartier, l'ASBL « Nos oignons » et Terre en vue**
- Ajouter d'un public cible : **les usagers du CPAS**
- Dans le planning de travail, il est important de prévoir de **lister les maraichers actuels**
- Choix d'une localisation pour le projet :
 - **L'ancien terrain de foot de Sombreffe**
 - ~~le home de Tongrinne~~
 - ~~le long de la réserve des 3 viviers~~
 - ~~zoning près de l'interbio~~
 - ~~« moulin bio » de Tongrinne~~

FP en lot 3 « Créer un atelier rural »

- Possibilité d'activer le projet plus tôt en fonction des opportunités (ex : si acquisition du home)

FP 1.12 – Créer une infrastructure pour les jeunes

- Ajout justification : Il n'y a pas d'écoles secondaires à Sombreffe → **nécessité d'un point d'ancrage pour les jeunes**, accessible en pleine autonomie
- Mise en place **d'activités doit venir de la volonté des jeunes** (le partage d'hobby/passions)
- **Les activités et les fonctions du lieu/projet pourraient être délocalisées**
- Prévoir un minimum d'**encadrement** (Samaravia, Centre culturel le 38, ...)
- Prévoir des **locaux multifonctionnels**
- Prévoir des **aménagements d'espaces intérieurs et extérieurs**
- Prévoir un **espace de stockage** dans l'infrastructure (pour les jeunes mais également pour les mouvements de jeunesse)
- **La Commune souhaite rénover un bâtiment existant plutôt qu'en construire un nouveau**
- 5 lieux étaient pressentis mais deux ont été retenus pour la FP :
 1. **Home de Tongrinne**
 2. **Ancienne gendarmerie** → Même si son accès est compliqué pour les jeunes car le bâtiment se situe sur une chaussée, un sentier permet son accessibilité par l'arrière, en évitant la route
 3. ~~Ferme d'En-Bas~~
 4. ~~« Poumon vert »~~
 5. ~~Terrain de foot de Sombreffe~~

➔ **La FP n'est pas mûre à ce stade et devrait basculer en lot 2.**


- ➔ Possibilité d'activer le projet plus tôt en fonction des opportunités et de la volonté de mettre en œuvre le projet

4. Analyse et avis sur les fiches-projets du lot 1

L'**objectif** est de travailler, consolider et enrichir les 4 dernières fiches-projets du lot 1 dont une première ébauche est proposée par l'Auteur :

- *FP 1.1 – Renforcer le maillage vert en sensibilisant et en informant les citoyens désireux de végétaliser leurs espaces privés*
- *FP 1.3 – Mettre en place des Pédibus et des Vélo-bus pour rejoindre les écoles*
- *FP 1.8 – Aménager la place de Boignée (convivialité et point de départ touristique)*
- *FP 1.10 – Aménager le cœur de village de Ligny*

La **méthodologie** proposée est la suivante :



Comment allons-nous travailler ?

- ✓ **Durée et matériel**
60 minutes
Fiches-projets imprimées et grille d'analyse
- ✓ **Travail en sous-groupes – 40'**
Circulation libre entre les fiches
 - Alimenter les fiches-projets
 - Discuter et échanger
 - Prendre connaissance des apports des autres
- ✓ **En plénière – 20'**
Présentation synthèse par fiche-projet – 5'

Synthèse des résultats du travail des membres de la CLDR

Les rapporteurs et animateurs sont invités à présenter les échanges sur les fiches-projets au reste de la CLDR en plénière.

Retours sur les fiches-projets :

Les résultats complets de ce travail se trouvent en annexe 2 du compte-rendu.

5. Divers et suites

La FRW rappelle le planning d'élaboration du PCDR et les prochaines étapes à venir.



La présidente de la CLDR Julie TESSIER remercie les participants pour leur présence et leur implication. La prochaine CLDR aura lieu le **22/04/2025**.

Le Secréariat,
La Fondation Rurale de Wallonie

Julien APERS

L'Echevine,
La Présidente de la CLDR,

Julie Tessier

Opération de Développement Rural de Sombrefe

Réunion de la CLDR

20 mars 2025



Analyse de la 3e partie des FP du lot 1

egora



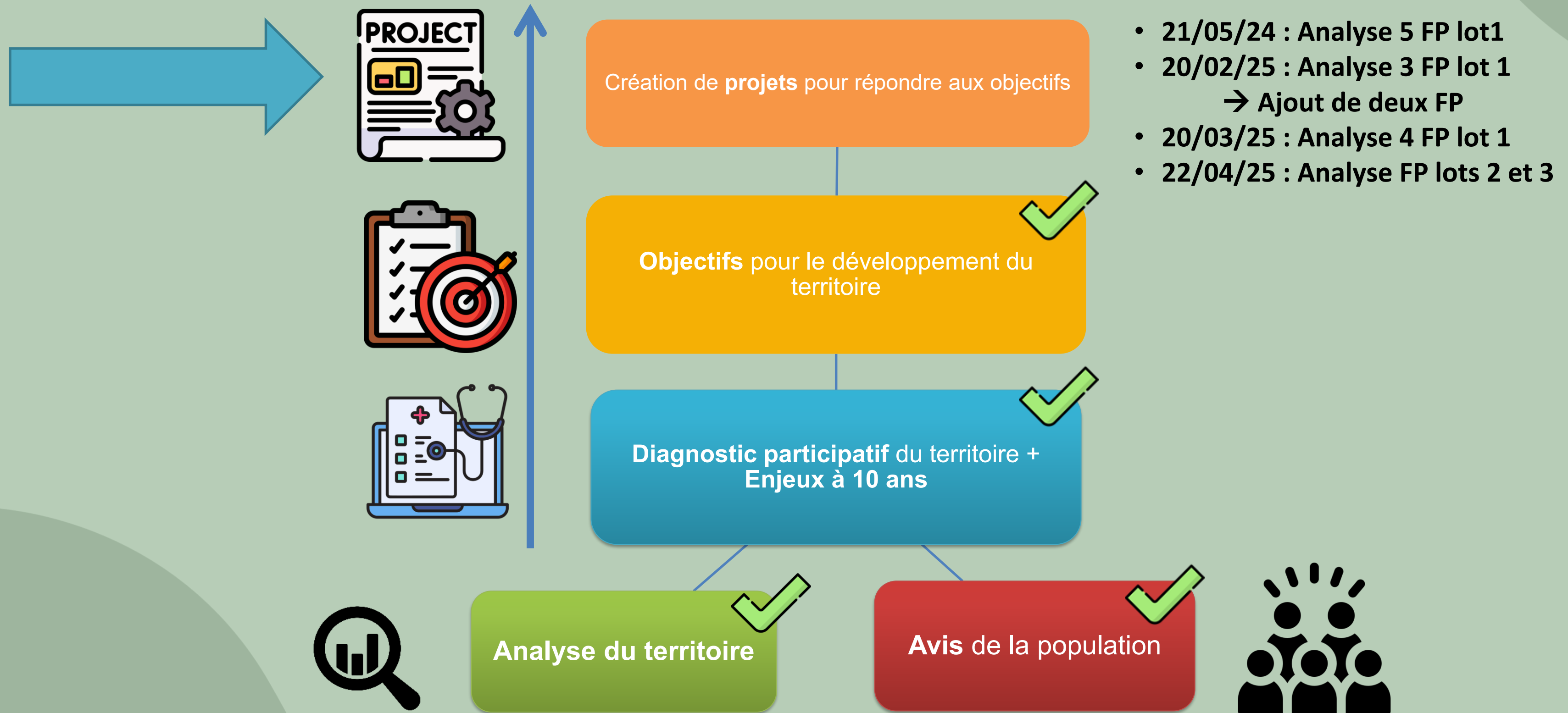
Ordre du jour

1. Approbation du compte-rendu de la CLDR du 20/02/2025
2. Retour sur le processus d'élaboration du PCDR
3. Retour et validation des 3 fiches-projets travaillées le 20/02
4. Analyse et avis sur les dernières fiches-projets du lot 1
5. Suites et divers



Approbation du compte
rendu de la réunion de
CLDR du 20/02/2025

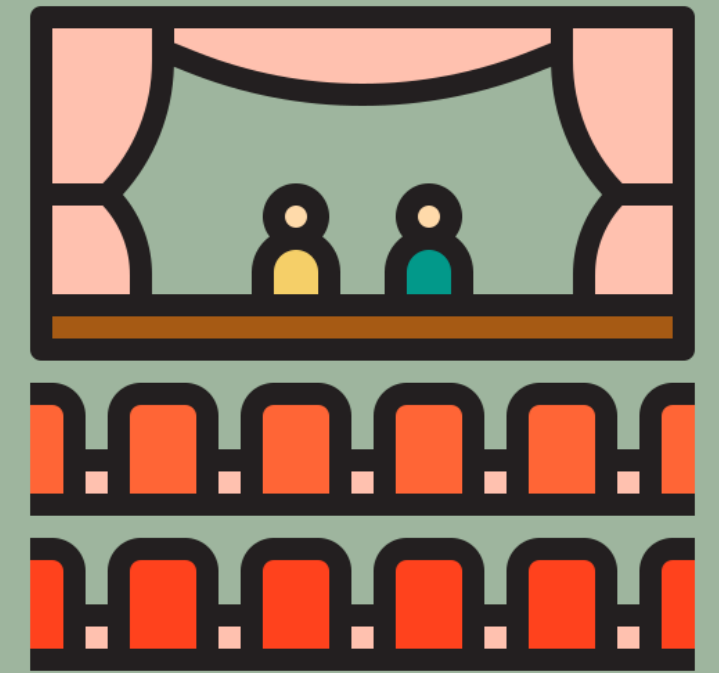
L'ÉLABORATION D'UN PCDR : FONCTIONNEMENT





Retour sur les 3 fiches
travaillées le 20/02

FP 1.6 – Créer une Maison Rurale à la Ferme d'En-Bas



Remarques de la CLDR :

- Utiliser le terme « réaménagement » plutôt que « rénovation »
- Etat des lieux à réaliser pour esquisses et plan
- Ajout d'un « espace extérieur modulable » plutôt qu'un Kiosque (trop restrictif). Cet espace pourrait servir aux activités des jeunes (FP 1.12), mouvements de jeunesse, école du dehors, etc.
- Activités pour les jeunes : libres ET encadrées
- Prévoir parking à proximité mais pas directement sur le site
- Continuité architecturale entre le bâtiment et les abords
- Rapprochement intergénérationnel

Fonctionnalités à prévoir :

- 1 salle de spectacle (espace culturel polyvalent 1 grande + petite salle)
- Des locaux pour les associations
- Prévoir l'utilisation hebdomadaire par asbl Ferme d'En-Bas – Cercle Saint-Joseph
- Accès pour les scouts
- Lieux de stockage mutualisés pour tous les acteurs
- Aménagements des abords du bâtiment créent un espace de convivialité et soient au maximum verdurisés, totalement libre d'accès et ouvert à tous les citoyens

➔ L'INASEP va prochainement remettre un avis et celui-ci sera transmis à AGORA

FP 1.11 – Créer un atelier rural et un projet de maraîchage



Remarques de la CLDR :

- Ajout description : insertion sociale des usagers du CPAS, des utilisateurs de l'ASBL « Nos oignons »
- Ajout justification : favoriser l'autonomie alimentaire de la Commune
- Ajout partenaires potentiels : le CPAS, la régie de quartier et l'ASBL « Nos oignons »
- Ajout public cible : les usagers du CPAS
- Prévoir de lister les maraîchers actuels
- 4 lieux potentiels sont évoqués :
 - **le home de Tongrinne** → voir en fonction de l'acquisition par la Commune
 - le long de la réserve des 3 viviers (bande de fauchage qui pourrait peut-être être transformée en maraîchage) → voir avec Natagora
 - zoning près de l'interbio
 - « moulin bio » de Tongrinne
- Organisation future potentielle d'un Groupe de Travail en charge de prospecter les lieux potentiels pouvant accueillir ce projet

➔ Aucun lieu précis ne s'est dégagé actuellement

➔ La FP n'est pas mûre à ce stade et devrait basculer en lot 2.

➔ Possibilité d'activer le projet plus tôt en fonction des opportunités (ex: si acquisition du home) ou la volonté d'activer la FP plus rapidement

FP 1.12 – Créer une infrastructure pour les jeunes

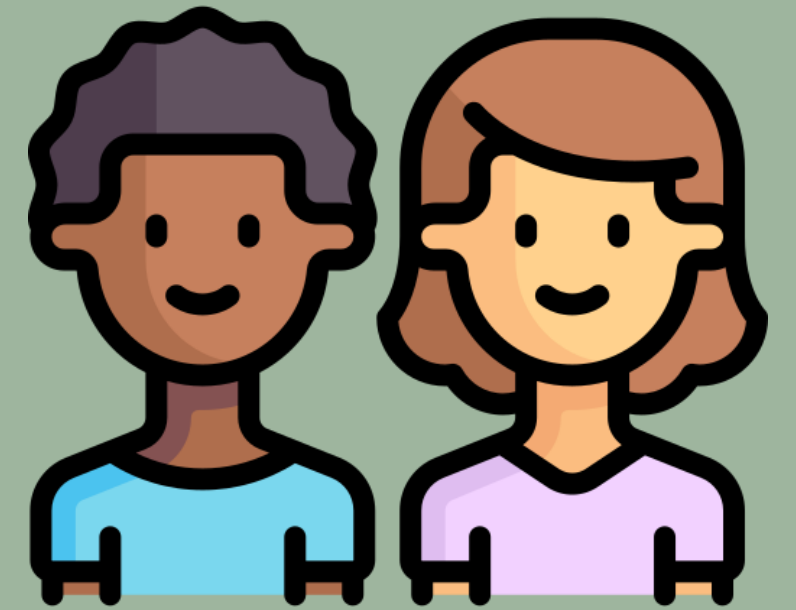
Remarques de la CLDR :

- Ajout justification : pas d'écoles secondaires à Sombreffe → nécessité d'un point d'ancrage pour les jeunes, accessible en pleine autonomie
- Mise en place d'activités doit venir de la volonté des jeunes (le partage d'hobby/passions)
- Prévoir un minimum d'encadrement (Samaravia, Centre culturel le 38, ...)
- Prévoir des locaux multifonctionnels
- Ferme d'En-Bas : pas idéale car accessibilité limitée pour les jeunes
- Espace intérieur et extérieur
- Prévoir un espace de stockage dans l'infrastructure (pour jeunes et scouts)
- **La Commune souhaite rénover un bâtiment existant plutôt qu'en construire un nouveau**
- 5 lieux sont pressentis mais aucun ne se dégage actuellement :
 1. Home de Tongrinne
 2. Ancienne gendarmerie
 3. Ferme d'En-Bas
 4. « Poumon vert » (construction d'une nouvelle infrastructure)
 5. Terrain de foot de Sombreffe (construction d'une nouvelle infrastructure, lieu centralisé)

➔ Aucun lieu précis ne s'est dégage actuellement

➔ La FP n'est pas mûre à ce stade et devrait basculer en lot 2.

➔ Possibilité d'activer le projet plus tôt en fonction des opportunités (ex: si acquisition du home/ancienne gendarmerie) ou la volonté d'activer la FP plus rapidement



Analyse fiches-projets du Lot 1 – 3e partie

4 fiches-projet à analyser ce jour

FP 1.1 Renforcer le maillage vert en sensibilisant et en informant les citoyens désireux de végétaliser leurs espaces privés

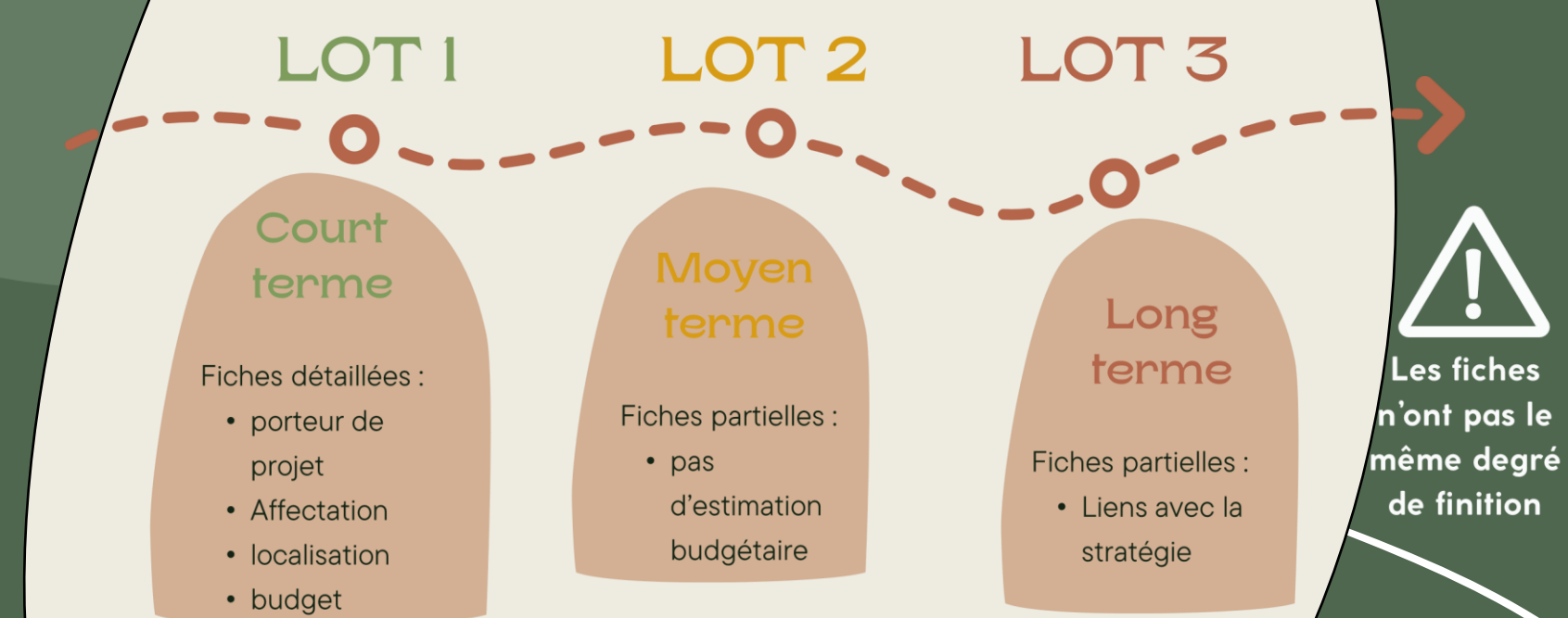
FP 1.3 Mettre en place des Pédibus et des Vélo-bus pour rejoindre les écoles

FP 1.8. Aménager la place de Boignée (convivialité et point de départ touristique)

FP 1.10. Aménager le cœur de village de Ligny

1ere ébauche proposée par le bureau d'études AGORA

Tient compte de toutes les idées et réflexions ayant été récoltées jusqu'à présent (Consultations villageoise, consultations en ligne, réunion de la CLDR, Administration communale, etc.)



Analyse et avis de la CLDR



Comment allons-nous travailler ?



Durée et matériel

60 minutes

Fiches-projets imprimées et grille d'analyse



Travail en sous-groupes – 40'

Circulation libre entre les fiches

- Alimenter les fiches-projets
- Discuter et échanger
- Prendre connaissance des apports des autres



En plénière – 20'

Présentation synthèse par fiche-projet – 5'

Questions guides :



Est-ce bien l'orientation générale que vous voulez donner au projet ?



Avez-vous des remarques/ajouts/précisions par rapport aux options principales du projet ?



Quels seraient selon vous les critères de réussites du projet après sa réalisation, lors de son fonctionnement ?

Divers



Planning d'élaboration du PCDR



22 avril 2025

Analyse FP des lots 2 et 3 avec la CLDR

Finalisation de l'écriture du PCDR
par AGORA/Commune/FRW

Avril et mai 2025

Juin ou début juillet 2025

Approbation avant-projet PCDR par la CLDR

Passage au PAT – Défense du PCDR

Septembre 2025

Décembre 2025

Approbation du PCDR par la Région Wallonne

Mise en oeuvre du PCDR

2026

Des projets par et pour les Sombreffois

SOMBREFFE, CONSTRUISONS NOTRE RURALITÉ

ACTUALITÉS

NOTRE ACTION

PARTICIPER ?

CONTACTS

Pour rester
informés

<https://www.sombreffe2030.info/>

Fondation Rurale de Wallonie – Equipe Brabant-Hesbaye





Merci !





Analyse des fiches-projets – 20/03/25

FP 1.1 Renforcer le maillage vert en sensibilisant et en informant les citoyens désireux de végétaliser leurs espaces privés



Description du projet

Est-ce bien l'orientation générale que vous voulez donner au projet ?

- Organisation de bourses aux plantes
- Aménagements possibles (fruitiers, mares, plantation de haies, etc.)
- Prévoir un outillage collectif d'entretien mutualisé
- Prévoir la distribution annuelle d'arbres/arbustes par la Commune lors de la Journée de l'arbre
- Prévoir le ramassage collectif de pommes pour créer un jus de pommes communal
- Accès l'objectif sur la Communication et la conscientisation auprès des citoyens
- Organiser les « Samedis des copains » où les volontaires travaillent en commun sur l'aménagement d'un jardin privé + Prévoir une tournante chaque semaine ou mois



Justification du projet

- Favoriser la liaison entre les différents couloirs écologiques existants
- Faire le lien avec la FP sur le Maillage bleu
- Faire le lien avec la FP sur le maraichage



Lieu

/



Liens avec la stratégie

- ☒ Défi 1 – Environnement
- ☒ Défi 2 – Cohésion sociale
- ☐ Défi 3 – Mobilité
- ☐ Défi 4 – Economie locale
- ☐ Défi 5 – Energie



Evaluation et indicateurs

Quels seraient selon vous les critères de réussites du projet après sa réalisation, lors de son fonctionnement ?



Budget

• /



Cible

À qui ce projet est-il destiné ?
Qui va en bénéficier ?

• /



Porteurs du projet

- Sombreffe en transition
- Citoyens volontaires
- Apiculteurs



Partenaires/ aides potentielles

Qui associer ? Qui contacter ? Qui peut soutenir/aider le projet ?

- Agriculteurs
- Réseau nature de Natagora
- Cercle Naturaliste de Belgique
- CCATM
- S.E.L.
- Les professionnels travaillant sur le territoire
- Société Royale Horticole de Gembloux et l'Institut Technique Horticole de Gembloux



Obstacles potentiels

Qu'est ce qui peut ralentir/stopper le projet ?

• /



Analyse des fiches-projets – 20/03/25

FP 1.3 Mettre en place des Pédibus et des Vélo-bus pour rejoindre les écoles



Description du projet

Est-ce bien l'orientation générale que vous voulez donner au projet ?

- Insister sur l'importance d'équiper les écoles en dispositifs de stationnement vélo
- Prévoir une soirée/séance d'informations adressée à tous les parents de toutes les écoles du territoire
- Prévoir la mise en place de formations pour les jeunes cyclistes
- Etablir des groupes en fonction de l'emplacement des écoles et de la provenance des enfants → Desservir le réseau scolaire et non une école en particulier



Justification du projet

• /



Lieu

/



Liens avec la stratégie

- ☒ Défi 1 – Environnement
- ☒ Défi 2 – Cohésion sociale
- ☐ Défi 3 – Mobilité
- ☐ Défi 4 – Economie locale
- ☐ Défi 5 – Energie



Evaluation et indicateurs

Quels seraient selon vous les critères de réussites du projet après sa réalisation, lors de son fonctionnement ?



Budget

• /



Cible

À qui ce projet est-il destiné ?
Qui va en bénéficier ?

- Les bénévoles qui encadrent les jeunes → Création de liens
- Les grands-parents (qui participeraient au bénévolat d'encadrement) → Rapprochement intergénérationnel



Porteurs du projet

- Les écoles et les Pouvoirs Organismes
- Les associations de parents



Partenaires/ aides potentielles

Qui associer ? Qui contacter ? Qui peut soutenir/aider le projet ?

- Police
- Provélo
- CCATM
- ALE pour l'encadrement des enfants
- ATL et garderies



Obstacles potentiels

Qu'est ce qui peut ralentir/stopper le projet ?

- Assurances
- Météo



FP 1.8 Aménager la place de Boignée (convivialité et point de départ touristique)



Description du projet

Est-ce bien l'orientation générale que vous voulez donner au projet ?

- Prévoir un espace arboré et des bancs – Lieu de convivialité sécurisé
- Aucun besoin, ni demande des habitants de réhabiliter le jeu de balle → Prévoir un rappel historique via l'emplacement (trace au sol) de l'installation du « Tami »
- Favoriser une circulation claire et délimitée pour les voitures à l'opposé de la Maison de village
- Sécuriser le lieu pour les piétons
- Prévoir d'installer des jeux pour les enfants
- Perméabiliser la place
- « Dégager » l'espace devant la Maison de village pour y prévoir des activités et/ou l'installation d'un chapiteau
- Prévoir l'emplacement et la mise en valeur de la « Pierre de bief »
- Prévoir des emplacements pour des voitures partagées
- Prévoir des bornes de recharge électrique
- Bien évaluer le besoin en parking
- Prévoir l'installation de panneaux avec QR code pour mettre en valeur l'aspect historique du lieu et du village



Justification du projet

- Volonté marquée pour l'aspect « Verdurer le lieu et offrir des espaces ombragés »



Lieu

/



Liens avec la stratégie

- ☒ Défi 1 – Environnement
- ☒ Défi 2 – Cohésion sociale
- ☐ Défi 3 – Mobilité
- ☐ Défi 4 – Economie locale
- ☐ Défi 5 – Energie



Evaluation et indicateurs

Quels seraient selon vous les critères de réussites du projet après sa réalisation, lors de son fonctionnement ?



Budget

• /



Cible

À qui ce projet est-il destiné ?
Qui va en bénéficier ?

- Boignée se réveille



Porteurs du projet

• /



Partenaires/ aides potentielles

Qui associer ? Qui contacter ? Qui peut soutenir/aider le projet ?

- Comité de quartier
- CCATM



Obstacles potentiels

Qu'est ce qui peut ralentir/stopper le projet ?

• /



Analyse des fiches-projets – 20/03/25

FP 1.10 Aménager le cœur de village de Ligny



Description du projet

Est-ce bien l'orientation générale que vous voulez donner au projet ?

- Mettre en valeur l'église (via un éclairage spécifique ou autre)
- Inclure le Moulin qui ne se situe pas loin dans la réflexion avec l'idée de le mettre en valeur via les perspectives paysagères du lieu
- Créer un circuit avec des panneaux explicatifs (multilingues) via des QR code qui retrace l'histoire du lieu et de la Commune (bataille de Ligny notamment)
- Utiliser des pavées à l'ancienne qui rappellent l'histoire du lieu (agira comme une « mémoire historique ») entre la ferme d'En-haut et la ferme d'En-bas pour rappeler les événements et mouvements de troupes de la bataille de Ligny
- Prévoir des emplacements pour des voitures partagées
- Prévoir l'installation de bornes de recharge électrique
- Le barbier, le boulanger et le café ont fermé
- La rue des Généraux et Vandamme a vu son revêtement réfectionné (mentionné comme en mauvais état)
- Faire le lien avec la volonté de développer un parking pour le projet 1.6



Justification du projet

- Volonté marquée pour l'aspect « Verdurer le lieu et offrir des espaces ombragés »



Lieu

/



Liens avec la stratégie

- ☒ Défi 1 – Environnement
- ☒ Défi 2 – Cohésion sociale
- ☐ Défi 3 – Mobilité
- ☐ Défi 4 – Economie locale
- ☐ Défi 5 – Energie



Evaluation et indicateurs

Quels seraient selon vous les critères de réussites du projet après sa réalisation, lors de son fonctionnement ?



Budget

• /



Cible

À qui ce projet est-il destiné ?
Qui va en bénéficier ?

/



Porteurs du projet

• /



Partenaires/ aides potentielles

Qui associer ? Qui contacter ? Qui peut soutenir/aider le projet ?

- Musée 1815
- CCATM
- Visit Sombreffe



Obstacles potentiels

Qu'est ce qui peut ralentir/stopper le projet ?

• /