

COMPTE-RENDU

GTP#1 : Espaces de convivialité

Lundi 22.09.2025

Administration communale de Léglise



CLDR (22 membres présents)

(10/48 excusés | Présences en annexe 1)

Dont pour les représentants communaux : Patrick Lapraille (échevin DR, président de la CLDR), Vincent Fourny, Valérie Barchon et Evelyne Gérard (conseillers)

Invités (6)

Commune de Léglise

Simon Huberty (Bourgmestre), Stéphane GUSTIN (Echevin) et Myriam Poncelet (Présidente CPAS)

Bureau Impact

Gladys Lavianne, Architecte Paysagiste

Fondation Rurale de Wallonie

Alisée LEQUEUX & Clémentine DESCAMPS (Agents de développement)

Ordre du jour

Introduction par Patrick Lapraille, échevin en charge du Développement rural et Président de la CLDR qui accueille les membres de la Commission Locale de Développement Rural. Suite au mot d'accueil du président, la FRW présente l'ordre du jour :

1. Introduction

- * Objectifs des GT Projets

2. Travail sur les espaces de convivialité

- * Inventaire des espaces communaux existants par Patrick Lapraille, Echevin
- * Présentation des nouveaux espaces identifiés
- * Travail en sous-groupes par zones
- * Echanges en plénière

Présentation des suites et du calendrier des groupes de travail projets

Conclusion par la Commune

Approbation de compte-rendu

Le compte-rendu de la dernière réunion de CLDR (23/06/2025) portant sur la pré-priorisation est approuvé sans remarques.

INTRODUCTION

Les groupes de travail « projets »

Lors de la dernière réunion de CLDR, une première répartition en lots et en catégories (matériels / immatériels) des 37 projets potentiels a été effectuée.

→ Il s'agit maintenant d'approfondir les projets prioritaires lors de 4 séances de travail spécifiques, dites GT « projets », organisées par thématiques.

Objectifs des GT « projets »

- * Informer la population sur les projets du PCDR, sur des thématiques spécifiques
 - * Analyser les projets prioritaires grâce à des visites de terrain et/ou un travail sur cartes
 - * Vérifier et préciser les besoins des utilisateurs
 - * Développer et faire évoluer les projets (*orientations, aménagements, localisation, ...*)
- L'objectif final est de récolter le maximum d'informations afin de **permettre à l'Auteur de construire les futures fiches-projets du PCDR.**

Participants

- En fonction des besoins, les GT « projets » seront parfois ouverts au public ou à d'autres commissions afin de mieux cerner les besoins des utilisateurs.
- Plusieurs experts locaux (Police, OT, Echevins, personnel communal, ...) sont invités pour présenter des éléments thématiques (esquisses, états des lieux, inventaires, ...) afin que les participants puissent disposer de toutes les connaissances nécessaires à l'approfondissement des projets.

ESPACES DE CONVIVIALITÉ

Présentation de la thématique

Fiche projet concernée



1

Lien avec espaces existants

Lien avec écoles

Lien avec la stratégie :

2. Contribuer à l'épanouissement de chacun et éviter l'isolement
- 2.3 En favorisant les moments de partage et en aménageant des lieux de rencontre

Origine du projet : PR, IC, IC Communal, Ancien PCDR, Ecoles

Votes plateforme : 42 Likes

Description du projet :



Aménagement de petits espaces de convivialité récréatifs dans les villages

Ce projet vise à généraliser les espaces publics de rencontre équipés et sécurisés pour les plus jeunes dans les villages via l'aménagement de petits espaces de convivialité récréatifs.

- ⇒ Pour chaque localisation, l'aménagement renforcerait la convivialité et l'esthétique du lieu via l'implantation de bancs, de tables, de mobilier et de plantations.
- ⇒ Au cas par cas, les aménagements permettront de répondre à des problématiques locales comme l'ajout de places de stationnement, la création d'espaces de jeux ou la restauration et la mise en valeur d'un élément de petit patrimoine (lavoir Bernimont, ...)
- ⇒ Une conception à l'échelle de l'ensemble de la commune amènerait à développer des équipements complémentaires au niveau communal, tout en permettant de réaliser des économies d'échelle.

Afin que tous les participants puissent s'approprier le projet et l'historique de la demande, les agents de développement de la FRW exposent les éléments de diagnostic et de contenu de la fiche-projet actuelle intitulée **20. Aménagement de petits espaces de convivialité récréatifs dans les villages**, reprise en priorité 1 (0 - 3ans).

Inventaire des espaces de convivialité extérieurs existants

(voir présentation en annexe)

Afin que tous les participants puissent disposer des mêmes connaissances sur les espaces de convivialité communaux existants, un inventaire de ceux-ci est présenté en séance par Patrick Lapraille, Echevin en charge du Développement rural.

Présentation des nouveaux espaces identifiés

Depuis le lancement de cette troisième opération de développement rural, les participants ont partagé leur souhait de voir se développer d'autres espaces de convivialité sur le territoire communal. Pour certains espaces des localisations ont déjà été identifiées, d'autres seront à préciser.

Espaces concernés

Espaces sans localisation X	Espaces localisés X
<p>Assenois : création d'un petit endroit dans le village pour pouvoir s'asseoir, se rencontrer avec quelques modules récréatifs (sport et jeux).</p> <p>Bernimont : création d'un lieu de rencontres convivial et sécurisé au centre du village (près du lavoir, rue du Fet).</p> <p>Wittimont : création d'une plaine de jeux.</p> <p>Nivelet : aménagement d'un coin repos et espace détente.</p> <p>Traimont : aménagement d'un espace de convivialité récréatif avec équipement sportif.</p> <p>Witry : aménagement de modules de jeux et d'équipements de convivialité.</p> <p>Winville : piste rue du Facteur mais à voir si parcelle disponible ou autre localisation.</p>	<p>Les Fossés : aménagement d'un espace de détente et de convivialité (Chemin des écoliers).</p> <p>Ebly : en connexion avec la salle de village « L'amitié », réaménager les extérieurs existants.</p> <p>Léglise : aménagement de l'espace récréatif au centre du village avec des modules de jeux (espace « C'est ma ruralité »).</p> <p>Vlessart : aménagement d'une petite plaine de jeux, avec barbecue, bancs, ... près de l'arrêt de bus, rue Saint Aubin. Cela nécessitera l'acquisition d'une bande de terrain ; le propriétaire y serait favorable.</p>

Deux autres projets, repris actuellement dans une fiche-projet spécifique, seront également étudiés afin d'avoir une réflexion d'ensemble et cohérente :

- * **Ebly (FP 23) : aménagement d'un espace extérieur récréatif et sportif à Ebly** (localisation envisagée : croisement entre la rue aux Roses et la rue des Pépinières)
- * **Louftémont (FP 24) : aménagement d'un espace de convivialité extérieur récréatif et intergénérationnel à Louftémont** (localisation envisagée : ancien terrain de foot)

→ Ces projets sont pour l'instant deux projets à part entière pour une question de budget et de subsides que la Commune pourrait obtenir. En fonction de l'approfondissement de ces projets, il faudra voir comment organiser les fiches-projets.

Espaces non retenus

Suite au travail d'approfondissement sur le cahier de projets réalisé par la CLDR en juin 2025, en lien avec les différents espaces communaux déjà existants, certains espaces proposés lors des consultations par les habitants ne seront pas intégrés à la fiche-projet pour différentes raisons :

- * **Léglise : création d'un espace de convivialité un peu à l'écart du village de Léglise** (pas trop proche des premières habitations) avec barbecue et tables
→ *Pas de localisation précise pour l'espace à l'écart. Plusieurs espaces de convivialité existent déjà au centre du village. Un projet plus touristique semble plus pertinent à Thibessart en lien avec le projet 44. Création d'attractions touristiques.*
- * **Léglise : aménagement de modules de jeux près du centre sportif**
→ *Plusieurs espaces sont déjà existants à Léglise. Possible d'ajouter simplement des bancs au skate-park.*
- * **Mellier : petit espace récréatif à créer sur la butte derrière l'église**, où se trouvent les ruines d'un ancien château mérovingien : création d'un sentier d'accès, installation d'un panneau informatif ainsi qu'un petit espace pique-nique (avec bancs, poubelles et tables).
→ *Terrain privé.*
→ *De nombreux espaces déjà existants, ou en projet, à Mellier.*
→ *La composante patrimoniale sera intégrée dans la fiche patrimoine.*

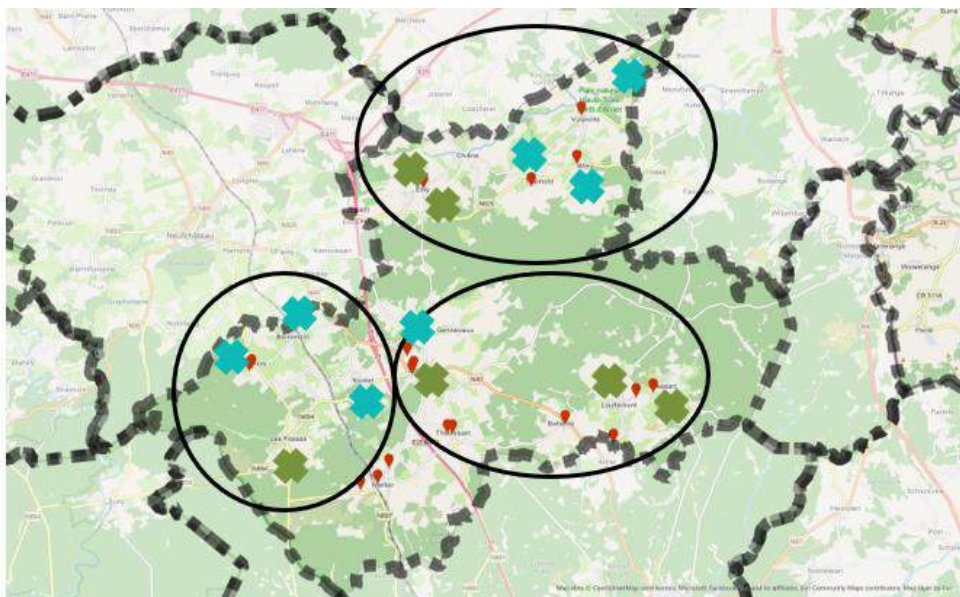
CONSULTATION

Méthodologie

Travail en sous-groupes

Les membres de la CLDR sont invités à travailler sur les futurs espaces de convivialité en deux temps et en sous-groupes établis selon trois zones géographiques :

- * Zone de l'ouest : Assenois, Bernimont, Les Fossés, Nivelet
- * Zone de l'est : Wittimont, Léglise, Vlessart, Louftémont
- * Zone du nord : Traimont, Witry, Winville, Ebly (2)



Etape 1 : identification/validation des localisations (15')

Outil à disposition : cartes avec propriétés communale pré-identifiées

- Pour les espaces sans localisation, les membres valident le besoin et identifient une potentielle localisation au sein du village **X**.
- Pour les espaces pré-localisés, les membres valident le besoin et valident la localisation ou non (si pas, ils cherchent alors un autre endroit en fonction du besoin) **X**.



Etape 2 : approfondissement des localisations (30')

Outils à disposition : grille d'analyse des espaces de convivialité et cartes plus précises pour les localisations déjà identifiées.

- Il s'agit ici d'identifier les besoins et les aménagements en fonction de chaque espace : activités, convivialité, équipements, usagers, patrimoine, nature/végétation, accessibilité/mobilité, sécurité, autres.
- Pour se faire, au sein des sous-groupes et avec l'aide d'animateurs, les participants se répartissent les différentes localisations et complètent une grille d'analyse spécifique pour chaque espace avec, pour chaque catégorie :
 1. Une description de la situation existante (points d'attention, positifs, négatifs, ...)
 2. Des idées de perspectives d'aménagements (équipements nécessaires, ...)



Mise en commun

Un retour synthétique est organisé en plénière.

- Chaque animateur résume dans les grandes lignes ce qui a été discuté au sein de son sous-groupe.

Résultats

Zone de l'ouest

(Assenois, Bernimont, Les Fossés, Nivelet)

Assenois

Les espaces communaux restants sont soit déjà occupés, soit trop exigus pour permettre la création d'un nouvel espace de convivialité. Cela dit, un espace existe déjà à proximité de l'école : « La Fontainette » où l'on retrouve un module de jeux et un terrain de pétanque

→ **Ce lieu pourrait être valorisé par l'ajout de petit mobilier urbain (bancs, table de pique-nique), car il ne dispose actuellement d'aucune assise.**

- * Équipements : table de pique-nique avec bancs
- * Usagers : pour tous
- * Accessibilité/mobilité : accès facile, parking près de l'école
- * Sécurité : éclairage public, un peu à l'écart de la rue principale

Bernimont

Très peu de parcelles communales sont disponibles que pour développer un espace de convivialité, ou alors elles sont trop petites que pour permettre un aménagement digne de ce nom (notamment la petite parcelle située près du lavoir). La demande d'un aménagement convivial est cependant présente.

→ **Il serait donc pertinent d'examiner la possibilité d'aménager une parcelle privée, idéalement dans les environs du lavoir.**

Option 1 – possibilité d'acheter une parcelle privée.

- * Équipements : banc, table, espace barbecue (tout cela couvert)
- * Usagers : enfants, jeunes, aînés, touristes, piétons
- * Patrimoine : lavoir à valoriser
- * Nature/végétation : si futur aménagement, prévoir ombrage
- * Sécurité : éclairage ok

Option 2 – pas de parcelle disponible

→ **Aménagement de l'intérieur du lavoir avec les suggestions proposées ci-dessus.**

Option 3 – pas de projet d'aménagement d'espace de convivialité

→ **Si aucun projet d'espace de convivialité ne voit le jour, il conviendrait d'intégrer le lavoir dans la fiche patrimoine afin de le valoriser.**

Les Fossés

La localisation à proximité immédiate de l'école est validée. Deux options sont possibles, chacune présentant des avantages et des inconvénients :

Option 1 – devant l'école

- * Emplacement bien visible mais de taille réduite
- * Équipements existants : parking école et arrêt de bus
- * Équipements futurs : espace détente avec barbecue, module de jeux, bancs, ...
- * Convivialité : au milieu des champs, dans une rue avec peu de passage (sauf entrée et sortie de l'école)
- * Usagers : élèves lors des récréations, personnes du village
- * Végétation : garder un maximum de végétation
- * Accessibilité/mobilité : facile d'accès
- * Sécurité : routes peu utilisées

Option 2 – à l'arrière de l'école

- * Parcelle plus grande mais moins exposée
- * Équipements existants : parking de l'école et arrêt de bus
- * Équipements futurs : espace détente, plaine, terrain multisports >>> il serait pertinent d'exploiter l'arrière de l'école, voire de répartir l'aménagement entre l'avant et l'arrière, en créant des connexions entre les deux zones.
- * Convivialité : au milieu des champs, dans une rue avec peu de passage (sauf entrée et sortie de l'école)
- * Usagers : élèves lors des récréations, personnes du village
- * Végétation : garder un maximum de végétation + y placer un verger didactique
- * Accessibilité/mobilité : aménagement de la route agricole pour atteindre le terrain (couper la haie, ...)
- * Sécurité : routes peu utilisées mais en étant situé à l'arrière de l'école, risque d'amener des dégradations ou autres soucis.

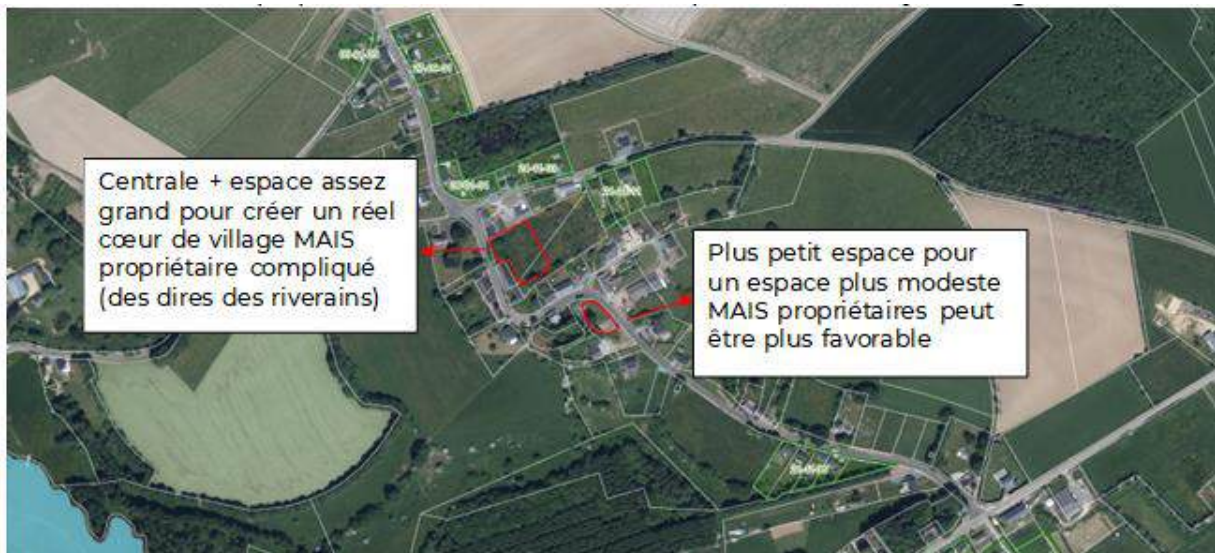
À noter !

>>> *L'école a-t-elle réellement besoin d'un terrain multisports ? Il profiterait certes à l'école, mais celui de L'église est relativement proche. Il conviendrait d'en discuter avec plus d'habitants de Les Fossés pour évaluer la pertinence de cet équipement. **Si le besoin est confirmé, le projet prendrait une certaine ampleur et pourrait alors justifier la création d'une fiche-projet spécifique.***

Nivelet

Aucune parcelle communale disponible actuellement.

- Pourtant, le village est dynamique, avec une volonté marquée de renforcer la vie communautaire. Le manque d'espaces de rencontre est particulièrement criant, d'autant plus qu'il y a de nombreux enfants et adolescents sans lieu (hors espaces privés) pour se retrouver.
- Pistes de solution : expropriation/achat parcelle privée, avec deux localisations préférées déjà envisagées.



- Plusieurs perspectives d'aménagements sont envisagées en fonction du terrain :
 - * Équipements : petit espace convivial de rencontre avec bancs et table de pique-nique, si possible couvert.
 - * Usagers : marcheurs, enfants/ados, adultes, personnes âgées
 - * Nature / végétation : prévoir la plantation d'arbres fruitiers / verger pour distribution de fruits (collaboration avec les écoles ?)

Zone de l'est

(Léglise, Louftémont, Vlessart, Wittimont)

Léglise

L'espace est déjà bien aménagé mais pas assez visible.

- * Accessibilité/mobilité : il faut absolument rendre l'espace plus visible
→ *Travailler sur la signalétique pour mieux indiquer (accès par le pont de la place).*
- * Équipements : ajouter des bancs
- * Végétation : verduriser la place

Louftémont

L'espace étudié est celui d'une fiche-projet spécifique. La localisation est celle de l'ancien terrain de foot. Il s'agit d'un grand espace, bien situé. La vieille salle devrait être rasée.

Autre localisation possible : ancienne pisciculture à l'entrée de la forêt (privée ou communale ?)

- Les habitants aimeraient pouvoir se rassembler de manière confortable et visualisent l'espace selon différentes zones :
 - * une zone réservée pour le grand feu,
 - * une zone parking,
 - * une zone conviviale / de rassemblement avec équipements de base (électricité, sanitaires, ...),
 - * une zone plus sportive pour les enfants/ados.
- La **polyvalence** doit être de mise que pour pouvoir organiser plusieurs types d'activités :
 - * Équipements : module sanitaire, cuisine, propice pour y annexer un chapiteau, espace rangement sécurisé, espace parking, bbq, alimentation électrique, kiosque ou espace couvert.
 - * Usagers actuels : terrain de pétanque (peu fréquenté) et grand feu
 - * Végétation : à développer pour rendre l'espace plus convivial
 - * Accessibilité/mobilité : facilement accessible pour les trois villages (Louftémont, Behême, Vlessart) + possibilité d'y accéder par chemin agricole
 - * Sécurité : toutes les conditions sont réunies pour créer un espace sécurisé et accessible.

Vlessart

Localisation : au centre, rue Saint-Aubin (parcelle privée à acquérir).

- Perspectives d'aménagement :
 - * Équipements : espace couvert (un petit préau) et clôturé pour la sécurité, modules de jeux, bancs, barbecue, parking pour les vélos
 - * Usagers : pour les familles (enfants et parents), touristes, piétons, cyclistes
A noter qu'il y a de plus en plus d'enfants dans le village.
 - * Végétation : haie, arbres, fleurs colorées
 - * Accessibilité / mobilité : l'idéal serait que l'espace soit accessible à la maison de village (créer un sentier d'accès)
 - * Sécurité : un minimum d'éclairage + panneaux >>> adapter la signalétique
 - * Autre : village reconnu pour le gibier, la chasse et la cigogne noire >>> mettre en avant ces aspects dans l'aménagement de l'espace de convivialité.

Wittimont

Le projet de création d'une plaine de jeux n'a pas été traité en séance. Une seule personne de Wittimont était présente à la réunion, ce qui ne suffit pas que pour pouvoir travailler sur le contenu de l'espace à développer (il faut surtout voir avec le club des jeunes).

→ La Commune propose de s'occuper de ce projet par un autre moyen que le PCDR.

Zone du nord

(Ebly (2), Traimont, Winville, Witry)

Ebly 1 (abords salle de village)

En connexion avec la salle de village « L'amitié », réaménager les extérieurs existants.

→ Aménagements demandés par les villageois :

- * refaire le terrain de pétanque
- * prévoir des jeux géants au niveau de la plaine de jeux
- * aménager les extérieurs : plantations, bancs, ...

! enjeu de garder les parkings et l'accès à l'arrière de la salle pour la construction prochaine d'une annexe.

À noter !

>>> *Le village a-t-il besoin de deux espaces de convivialité ? L'espace près de la salle de l'amitié est plus central au village et en connexion directe avec différents pôles d'activités villageoises (salle du village, domaine de l'ambassadeur, proximité avec l'école un peu plus loin, ...) Mais il est limité en termes de superficie (environ 3 ares actuellement). Le Comité ayant un projet d'extension de la salle existante, et le parking étant nécessaire, il semble difficile de développer cet espace (végétalisation, ajouts de modules, ...) sans une **restructuration plus large de l'ensemble des abords** (environ 10 ares, plaine de jeux comprise). **Il faudra étudier cet espace avec le comité de village et d'autres habitants concernés.***

Ebly 2 (croisement rue aux Roses et rue des Pépinières)

→ Bien que plus éloigné du centre du village (+/- 700m), ce terrain permettrait l'aménagement d'un espace de convivialité de taille moyenne (environ 9 ares) pour le développement d'un projet multi-générationnel, sportif et naturel.

- * Accessibilité / mobilité : parkings à prévoir (voitures et vélos)
- * Sécurité : la circulation alentour est faible, mais le terrain se situant à l'embranchement de deux rues, la plantation de haies ou de barrières naturelles serait nécessaire pour le sécuriser.
- * Eclairage à prévoir mais dans le respect de la nature et de la faune.
- * Végétation : espace verdoyant, arbres présents à maintenir et à développer.

À noter !

>>> **Cet espace pourrait être intégré à la fiche globale et non constituer une fiche-projet à part entière** (le terrain semble trop petit pour un aménagement plus conséquent de type PISQ). Cela doit être étudié par l'Auteur en fonction des aménagements souhaités, du coût total du projet et de la pertinence de développer deux espaces distincts au sein d'un même village.



Traimont

→ **Aucune localisation n'est idéale**, car le village étant étendu le long d'une route principale, tous les petits noyaux d'habitats, répartis « en branche » le long de cet axe, sont éloignés les uns des autres.

Localisation 1 - Espace existant

L'espace est déjà bien aménagé avec un esprit nature agréable (balançoire, banc, bbq, arbres fruitiers, ...) Son accessibilité est relativement bonne, malgré le chemin étroit et légèrement en pente. Un projet de création d'un lotissement de 5 à 10 logements juste à côté dans la rue est en cours de construction. Un agrandissement de la route sera donc effectué afin de permettre une meilleure accessibilité aux logements, et par de fait, à l'espace de convivialité existant >>> **étendre ou réaménager cet espace semble peu pertinent.**

Localisation 2 - Parcelle communale au centre du village

L'espace est intéressant. Sans être un chancre, il est toutefois fort minéralisé et vide. Plusieurs véhicules, notamment agricoles y stationnent. Une voirie traverse la parcelle.

Afin de répondre aux différents besoins (sécurisation du cœur de village, stationnement, aménagement d'un espace de rencontre, ...) l'idée serait de diviser la parcelle de part et d'autre de la voirie :

→ **Placette A** : créer un espace de rencontre pour les villageois en contre-bas sur l'emplacement le plus reculé de l'axe de circulation principal. Avec accès rue des Rualles pour plus de sécurité.

- * Équipements : bancs, tables, modules, piste pétanque, bbq, panneau informatif balades et points-noeuds
- * Végétation : végétaliser la placette
- * Accessibilité / mobilité : accessibilité PMR, poussettes à prévoir
- * Sécurité : éclairage par des lanternes
- * Autre : attention à l'intégration paysagère de l'aménagement (aménagement en terrasses possible)



→ **Placette B** : aménager le second espace sobrement, en tenant compte du dénivelé du terrain, de façon à créer un cœur de village attractif tout en permettant de maintenir le stationnement du charroi agricole si besoin.

- * Végétation adaptée à la proximité du stationnement
- * Accessibilité / mobilité : emplacements de stationnement à délimiter.

À noter !

>>> **En fonction du coût que pourrait représenter le projet et des aménagements qui pourraient être faits, cela pourrait constituer une fiche projet à part entière.**

Winville

Localisation à confirmer en fonction du statut de la parcelle car nous sommes en bordure de ruisseau, avec présence de la moule perlière (zone Natura 2000)

Par rapports aux parcelles communales disponibles :

1. La plus proche est un excédent de voirie mis à disposition pour le dépôt de bois
2. La suivante est trop proche du ruisseau (impact environnemental trop important)
3. La parcelle en face présente un dénivelé trop important et une surface trop faible
4. La dernière semble idéale pour développer un espace de convivialité plus naturel, en respect avec le site et son cadre environnemental

Perspectives d'aménagements :

- * Équipements : poubelle, bancs, table, module enfants (3-12 ans), tyrolienne, rack à vélos.
- * Usagers : enfants et ados, promeneurs, pêcheurs, familles, ...
- * Sécurité : panneau de signalisation pour indiquer que l'on arrive sur une zone de loisirs
- * Autres : utilisation de la topographie pour l'aménagement > toboggan naturel ?



→ Attention, il faudra être particulièrement attentif à la **signalétique et à la sécurisation de la traversée de la nationale à l'entrée de la rue du facteur** pour permettre son accessibilité aux piétons, cyclistes et cavaliers.

Witry

L'espace de convivialité existant est central, il est à proximité immédiate de l'école et de la salle du comité de village / CDJ.

- Les équipements (PISQ, jeux, ...) sont récents et de qualité.
- Les modules de jeux qui ont été enlevés pour l'extension de l'école seront remplacés une fois les travaux terminés.
- La création d'un second espace sur le site du terrain de foot, très décentré du village, n'est pas nécessaire (pas de réel besoin, accessibilité difficile pour les piétons, ...)

À noter !

>>> **proposition de créer une nouvelle fiche-projet « Aménagement du cœur de village de Witry »**. Qui consisterait en un projet d'aménagement d'un espace partagé au centre du village, entre l'école et l'église afin de sécuriser la traversée du village et de permettre une meilleure connexion entre les pôles principaux du village (école, église, cimetière, club des jeunes, ...) Cela permettrait également de renforcer le cœur du village et son attractivité.



Suggestions d'amélioration pour les espaces déjà existants

Lors de ce groupe de travail, les membres de CLDR en ont profité pour revenir également sur les espaces déjà existants :

- * **Nivelet** : compléter le mobilier près du lavoir de Nivelet par l'ajout d'un banc.
- * **Behême** : compléter la plaine de jeux avec plus de végétation (fleurs, arbustes) et du mobilier : une table, bancs, barbecue >>> **à intégrer dans la FP globale**
- * **Vlessart (terrain de pétanque)** :
 - Verger à mettre en valeur pour permettre aux habitants d'en profiter.
 - Remplacer table de pique-nique et bancs >>> **à intégrer dans la FP globale**
- * **Gennevaux** : mieux entretenir l'espace existant + un ou deux bancs
- * **Léglise** : rajouter un banc près de la chapelle
- * **Léglise** : rajouter des bancs près du skate-park.

Remarque générale

Pour les villages où :

- * la demande d'un espace de convivialité est bien présente,
 - * aucune parcelle communale n'est disponible ou accessible,
 - * aucune salle de village propre n'existe
- Envisager une solution transitoire : **permettre aux comités villageois (même non constitués en ASBL) de bénéficier d'un accès facilité, à tarif préférentiel, à une salle communale d'un village voisin – comme s'ils en faisaient partie.**
- Cela permettrait de répondre partiellement à la demande locale en attendant qu'une solution pérenne soit trouvée.

Tableau récapitulatif

Petits espaces de convivialité retenus dans la FP globale

Assenois	Espace « la Fontainette » à améliorer
Bernimont	Aménagement d'un petit espace de convivialité près ou dans le lavoir
Les Fossés	Aménagement d'un espace de convivialité devant l'école (<i>si espace derrière >>> FP à part entière</i>)
Nivelet	Aménagement d'un espace de convivialité (<i>deux localisations possibles</i>)
Léglise	Amélioration de l'espace « C'est ma ruralité »
Vlessart 1	Aménagement d'un espace de convivialité au centre du village
Vlessart 2	Amélioration de l'espace du terrain de pétanque
Ebly 1	Aménagement des abords de la salle de village
Ebly 2	Aménagement d'un espace de convivialité au croisement de la rue aux Roses et de la rue des Pépinières
Winville	Aménagement d'un espace de convivialité naturel rue du Facteur
Behême	Compléter la plaine de jeux existante




Fiches-projets à part entière

- * **Louftémont** (ancien terrain de foot // ou ancienne pisciculture) : création d'un espace de convivialité polyvalent
- * **Witry** : aménagement du cœur de village de Witry
- * **Traimont** : aménagement du cœur de village de Traimont
- * **Les Fossés** : création d'un espace de convivialité récréatif et sportif (si espace plus important)

SUITES

Calendrier des groupes de travail

Afin d'aborder les futurs projets prioritaires du PCDR, 3 autres groupes de travail « projets » sont organisés en octobre et novembre 2025 :

Lu. 06/10 20h00 ADM. COM.	GTP#2 : Place du Marché <ul style="list-style-type: none">□ Présentation d'un plan d'aménagement par l'Arche Claire□ Travail sur deux projets :<ol style="list-style-type: none">1. Création d'une salle polyvalente à Léglise2. Aménagement de la Place du Marché à Léglise□ CLDR + invités (riverains, associations, ...)	
Lu. 13/10 20h00 ADM. COM.	GTP#3 : Sécurité routière <ul style="list-style-type: none">□ Présentation par la zone de Police□ Présentation des actions mises en place au niveau communal□ Travail sur deux projets :<ol style="list-style-type: none">1. Résolution de problèmes de sécurité routière2. Aménagement des entrées de village□ CLDR + invités (CCATM)	
Ma. 04/11 20h00 ADM. COM.	GTP#4 : Mobilité douce <ul style="list-style-type: none">□ Présentation par l'OT et la Commune du travail déjà réalisé avec Tous à pieds (piétons) et la Province de Luxembourg (points nœuds cyclo)□ Travail sur le projet :<ol style="list-style-type: none">1. Création de voies lentes inter villages□ CLDR + invités (CCATM, parrains / marraines Tarpan, OT, ...)	

Pour suivre l'ODR, différents canaux

- Sur le site communal : www.communeleglise.be/pcdr et sur le site dédié www.pcdr-leglise.info
- Dans les bulletins communaux / Toutes-boites
- Sur Facebook (Commune de Léglise & FRW – équipe Semois-Ardenne)

Simon Huberty, Bourgmestre de la Commune de Léglise, clôture ce premier groupe de travail en remerciant les participants de leur présence nombreuse, active et dynamique.



Pour la Fondation Rurale de Wallonie
Alisée LEQUEUX | Clémentine DESCAMPS
Agents de développement

ANNEXE

Liste de présences 22/09/2025

Participants (22/48)

	NOM	PRÉNOM	Statut CLDR	VILLAGE
Mme	BARCHON	Valérie	Elu	Behême
Mme	BERTRAND	Patricia	Citoyen	Vlessart
M.	BREUSKIN	Frank	Citoyen	Léglise
M.	CONNIASSELLE	François	Citoyen	Nivelet
Mme	de HALLEUX	Lisa	Citoyen	Nivelet
M.	DENIS	François	Citoyen	Léglise
M.	FLAMAND	Dorian	Citoyen	Winville
Mme	FOURNY	Laëtitia	Citoyen	Thibessart
M.	FOURNY	Vincent	Elu	Les Fossés
M.	GELENNE	Alexandre	Citoyen	Louftémont
Mme	GERARD	Evelyne	Elu	Habaru
M.	HANSENNE	Philippe	Citoyen	Gennevaux
Mme	HAUTECOURT	Marie-Hélène	Citoyen	Maisoncelle
Mme	HOFFMAN	Bernadette	Citoyen	Vlessart
Mme	JEAN	Isabelle	Citoyen	Mellier
M.	LAMBERT	Yves	Citoyen	Léglise
M.	LAPRAILLE	Patrick	Elu	Léglise
Mme	LOUIS	Marie-Rose	Citoyen	Louftémont
Mme	PAULY	Mélanie	Citoyen	Mellier
M.	POUPIER	Geoffrey	Citoyen	Vaux-lez-Chêne
Mme	ROBERT	Francine	Citoyen	Gennevaux
M.	SON	Frédéric	Citoyen	Louftémont

Invités (6)

Mme.	DESCAMPS	Clémentine	FRW
M.	GUSTIN	Stéphane	Echevin
M.	HUBERTY	Simon	Bourgmestre
Mme	LAVIANNE	Gladys	Impact
Mme	LEQUEUX	Alisée	FRW
Mme.	PONCELET	Myriam	Présidente CPAS

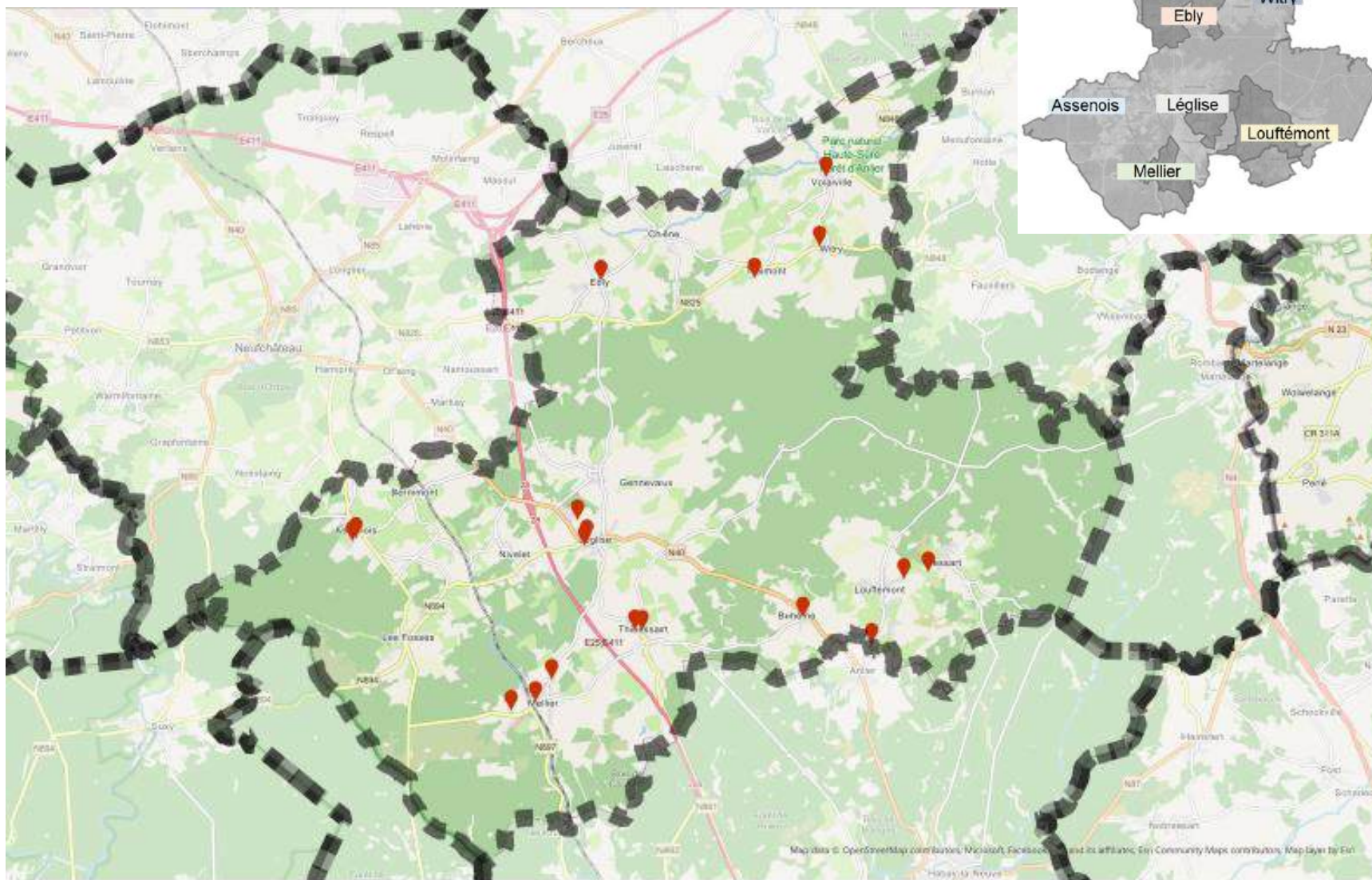
Excusés (10/48)

	NOM	PRÉNOM	Statut CLDR	VILLAGE
M.	BALTUS	Nicolas	Citoyen	Behême
M.	BODESSON	Jean-Philippe	Citoyen	Assenois
Mme	COLLARD	Martine	Elue	Chêne
M.	COLLIN	Julien	Citoyen	Mellier
M.	DEREMIENS	Michel	Citoyen	Léglise
M.	GODARD	Sébastien	Citoyen	Ebly
Mme	LEROY	Annie	Citoyen	Louftémont
Mme	MAQUET	Myriam	Citoyen	Ebly
M.	MEURISSE	Aymeric	Citoyen	Bernimont
M.	REYTER	Donovan	Citoyen	Mellier

Inventaire communal



Espaces de convivialité extérieurs existants



Assenois



Assenois



Les Fossés



Gennevaux



L'église



Léglise



Léglise



Mellier



Mellier



Mellier



Thibessart



Thibessart



Chêne



Ebly



Traimont



Volaiville



Witry



Behême



Louftémont



Louftémont



Vlessart

