

Commune de La Bruyère

Le 10 décembre 2025

Réunion CLDR

Le 03 décembre 2025, à l'Administration communale

Compte-rendu synthétique de la rencontre

Participants :

- Pour la **CLDR de La Bruyère** :
 - **Membres citoyens** (12/33) : Jan BILLEKENS, Dominique HARMAND, Rosaria COCINA, Monique FRAITURE, Christophe GOFFARD, Françoise GERON (Démission), Laure-Anne MINSART-ARTOISENET, Stéphanie PYNNAERT, Philippe SOUTMANS, Bruno GERARD, Jan BILLEKENS, Natacha HAUPTMANN,
 - **Membres élus** (3/10) : Michel JANCQUART, Didier METENS, Valérie BUGGENHOUT.
- Pour l'**Administration communale** : Fabrice LAMBOTTE (Agent relais), Axel DEMILY (urbanisme).
- Pour la **Fondation Rurale de Wallonie** : Marie BURETTE

Excusés :

- Pour la **CLDR de La Bruyère** :
 - **Membres citoyens** (10) : Guillaume ANDRE, Guillaume BRILOT, Geoffray DELHOTTE, Katherine DEMIN, Fabian FREMAL, Xavier METENS, Anne RIGOLET, Philippe TONNEAU, Aline VERBIST, David WIART.
 - **Membres élus** (3) : Yves DEPAS (Président), Laurent BOTILDE, Perline FALLAIS.

Annexe :

- Annexe 1 : Présentation PPT FRW
- Annexe 2 : Projet aménagement place de Rhisnes
- Annexe 3 : Présentation PPT Commune – Réseau cyclable structurant

Ordre du jour

1. Introduction et approbation du compte-rendu de la réunion de la CLDR du 16 juin 2025
 2. Suivi des groupes de travail de la CLDR : agenda communal des activités
 3. Projet 1.07 « Aménager le cœur de village de Meux et mettre en valeur le patrimoine local » : Présentation des évolutions de l'esquisse
 4. Présentation de la cartographie du réseau structurant de mobilité douce (cyclable) de la Province de Namur et focus sur la Commune de La Bruyère et son fil rouge « mobilité ».
 5. Divers et agenda
-

1. Introduction et approbation du compte-rendu de la réunion de la CLDR du 16/06/2025

Yves Depas s'excuse de ne pas pouvoir être présent ce soir.

Valérie Buggenhout accueille les membres de la CLDR et présidera cette séance.

La CLDR approuve le compte-rendu du 16/06/2025.

2. Projet : Aménagement de la Place de Rhisnes

La Commune prévoit de réaménager la place de Rhisnes. Julien Decamps, conseiller en environnement vient présenter le projet (annexe 1). L'appel à projet subside plantations 2024 de la RW va pouvoir financer une partie des aménagements. De ce fait, certains aménagements seront éligibles (mobilier urbain, cheminements, plantations, déminéralisation), d'autres non.

L'objectif de ce réaménagement est multiple : environnement, plan climat, lutte contre les îlots de chaleur, biodiversité.

Constat actuel

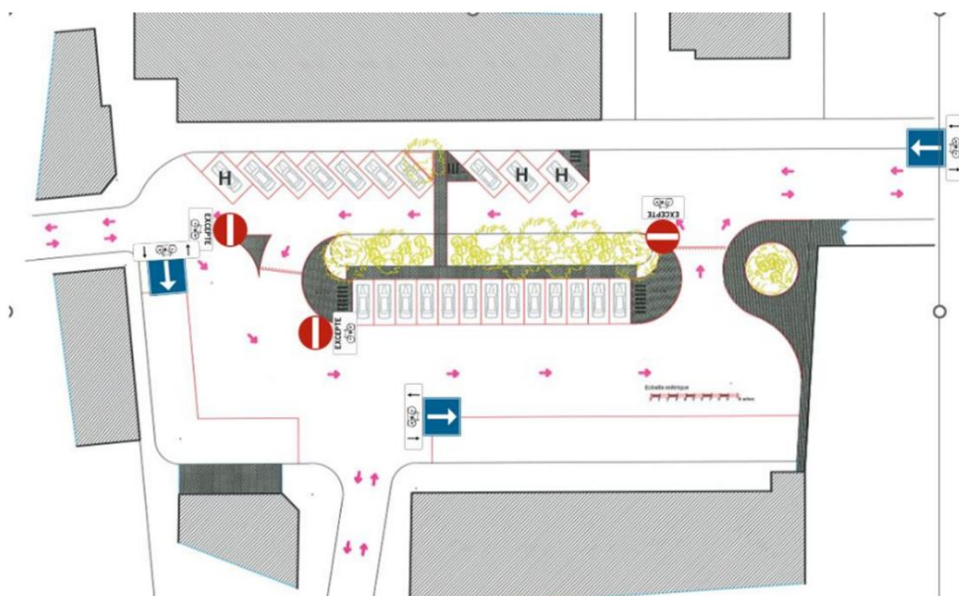
- Place très minéralisée, peu végétalisée et peu perméable.

Objectifs du réaménagement

- Adapter la place au réchauffement climatique en luttant contre les îlots de chaleur.
- Déminéraliser et diversifier la végétation (vivaces, mellifères).
- Améliorer l'accessibilité à la nature pour les citoyens.
- Impliquer les citoyens dans la conception du projet (CLDR, écoles, quartier).

Conditions

- Déminéraliser
- Diversité des végétaux : plantes vivaces, pérennes, mellifères,...
- Projet sobre (p.ex. Mobilier urbain)
- Éclairage public raisonné et justifié (trame noire)
- Accessible PMR
- Tenir compte de l'avis des citoyens



Phases

- **Phase 1** : remplacement de l'îlot minéralisé par un îlot végétalisé (voir annexe 2), ajout d'un îlot, places de parking définies, sens giratoire, passage piéton.
- **Phase 2** : trottoirs le long de l'ancienne administration, bandes vertes le long du presbytère , à envisager si subsides disponibles.

Échéance

- Travaux doivent être terminés pour décembre 2027.

Consultations

- Le projet va encore évoluer au rythme de consultations.

Remarques de la CLDR

- Le stationnement pour les habitants riverains est-il toujours bien prévu ?
 - Oui
 - Il y aura plus de stationnement face au poste de garde et dans l'îlot.
 - Les places PMR seront clairement délimitées
 - Une borne de recharge pour véhicules électrique sera installée
 - Il y aura plus de stationnement vélo.
- Une réflexion sur la mobilité globale devrait être menée avant aménagement définitif.
 - Il n'y a pas de réel problème global de mobilité
 - La réflexion est en cours et les problèmes ponctuels seront réglés.
 - Une zone 30 est envisagée pour le centre.
 - Une rue scolaire est également à l'étude.
- Intégration des escaliers de la poste.
- Sera -t-il possible pour le bistro d'installer une terrasse ?
 - Le bistro va être consulté afin de trouver une solution
 - La terrasse viendra également justifier la mise du centre en zone 30.
- Proposition déplacer la borne du marché au niveau du trottoir du presbytère
- Réfléchir à une meilleure organisation du parking le long du trottoir du presbytère (anarchique actuellement)
- Revoir le schéma pour la représentation des bandes de stationnement qui ressemblent à des pistes cyclables sur le plan.
- Est-ce que le jeu de balle pelotte sera toujours possible ?
 - Oui grâce à du surmarquage pour le terrain.
- Quel sera le revêtement de sol ?
 - Le sol sera réparé là où il en a besoin mais il n'y aura pas de changement de revêtement.
- Veiller à adapter le revêtement de l'îlot pour les piétons et les vélos.

- Quel type de mobilier sobre ?
 - 2-3 bancs, 2 poubelles et un parking vélo
 - Impact pour limiter l'îlot de chaleur suffisant ? Quelles sont les normes ?
 - Le projet a été jugé pertinent par la RW mais les données n'ont pas été communiquées.
 - Choix des essences adaptées à la chaleur et à l'entretien. Vérifier l'amplitude des arbres prévus pour certifier une réelle diminution de la chaleur. Un Mûrier ou des arbres palissés peuvent être de bonnes solutions.
 - Il faudra toutefois que les essences choisies demandent très peu d'entretien.
 - A-t-on prévu de bordures drainantes vers l'îlot ?
 - Non car les bordures drainantes posent des problèmes avec le sel de déneigement.
 - Les Riverains ont-ils déjà été consultés ?
 - Non, mais c'est prévu.
-

3. Mobilité et réseau cyclable utilitaire

Présentation du projet « Fil Rouge »

- **Présentation par** : Fabrice Lambotte
- **Partenaires impliqués** : CLDR et CCATM

Objectif du projet

Créer des **itinéraires cyclables utilitaires sécurisés**, en s'appuyant exclusivement sur les **voiries existantes**, sans aménagements supplémentaires de la voirie.

Démarche prévue

1. **Phase 1 – Recensement**
 - La CLDR, puis la CCATM, identifient :
 - les **pôles à relier** ;
 - les **voiries praticables à vélo** ;
 - le **niveau de sécurité** de ces voiries.
2. **Phase 2 – Communication du réseau**
 - Le réseau cyclable défini sera ensuite **diffusé aux utilisateurs** sous forme :
 - de **cartes** ;
 - ou d'**itinéraires pratiques**.

Méthodologie du travail de la CLDR (voir annexe 1)

L'atelier s'est déroulé en deux groupes et a suivi la méthodologie suivante :



- **Deux groupes de participants**
- **45 minutes** de travail sur une carte de la Commune
- **Deux étapes successives :**
 1. **Identification des pôles (15 minutes)**
 - Définir **15 lieux stratégiques** à relier à vélo (à l'aide de gommettes).
 2. **Proposition de tracés (30 minutes)**
 - Relier ces pôles par des itinéraires cyclables sécurisés.
 - Utilisation d'un code couleur :
 - **Vert** : tracé satisfaisant
 - **Orange** : tracé à améliorer
 - **Rose** : tracé jugé dangereux

Résultats

- La FRW a réalisé une **carte de synthèse** compilant les propositions issues des deux tables.
- La carte est accessible via le lien suivant :
👉 https://www.google.com/maps/d/edit?mid=1rr43404_lbsyl5P2UN1PB3cVfTAI-MM&usp=sharing

4. Place de Meux : Finalisation de l'avant-projet



Étapes réalisées

- Approbation de l'avant-projet par le SPW : ✓
- Finalisation de l'avant-projet par l'auteur : ✓
- Présentation à la CLDR
- Présentation au Collège

Étapes à venir

- Introduction de la demande de permis
- Finalisation des plans
- Rédaction du Cahier spécial des charges
- Demande de convention de réalisation auprès de la Ministre

Remarques de la CLDR

- Si l'option choisie est l'option sans le déplacement de la voirie, il faudra trouver une solution pour déplacer l'arrêt de bus pour que les jeunes puissent s'y abriter.
- Une solution esthétique devra être trouvée pour les bulles à vêtements.
- Pourrait-on prévoir d'installer un goal (sécurisé) dans l'espace vert pour les jeunes ?

5. GT de la CLDR : Suivi

GT Agenda Événements Communaux – 18/11/2025

Objectif

Réunion entre la Commune, le SILB et le gestionnaire de l'application afin de définir le cadre de collecte des données nécessaires à la mise en place d'un **agenda dynamique** sur le site du Syndicat d'Initiatives (SI).

Solutions proposées

- **Création de formulaires adaptés** par la Commune pour la collecte standardisée des données événements.
- **Création d'un compte SI** afin de permettre au Syndicat d'Initiatives d'accéder directement aux données encodées.
- **Ré-encodage des données** pour alimenter l'interface visible depuis le site du SI.
- **Obligation pour les associations** d'annoncer leurs événements via les formulaires dédiés.
- **Information des associations** sur la nouvelle procédure.

Pistes à long terme

- Intégration complète des **formulaires dans l'application**.
- Mise en place d'une **newsletter mensuelle** reprenant les événements.
- Organisation de **formations** pour les acteurs associatifs.

GT Agenda – Mise en valeur de la nature – 23/09/2025

Contenu de la réunion

- **Présentation** des actions « Nature » déjà menées par la Commune.
- **Brainstorming** pour identifier de nouvelles actions potentielles à développer.

Décisions

- **Choix de la première action** via un sondage auprès des membres du GT.
- **Action retenue** : *Lutte contre le frelon asiatique.*

Suite du processus

- Organisation d'une **nouvelle réunion du GT en janvier**, incluant :
 - l'**invitation de partenaires concernés**,
 - l'**invitation de la CLDR**.

Marie BURETTE
Secrétariat de la CLDR
FRW



Valérie BUGGENHOUT
Echevine
Présidente de la CLDR
(Remplacement du Bourgmestre)



La Bruyère
Commune Citoyenne



Commission Locale de Développement Rural

03 décembre 2025

A l'ordre du jour



- 1. Introduction et approbation du Compte-rendu de la séance de CLDR du 16 juin 2025**
- 2. Divers : Projet de la Place de Rhisnes - présentation**
- 3. Fil rouge « mobilité » : Travail sur le réseau cyclable utilitaire**
- 4. Projet 1.07 « Aménager le cœur de village de Meux et mettre en valeur le patrimoine local » : Finalisation de l'avant projet**
- 5. Suivi des Groupes de travail de la CLDR**

1. Approbation du Compte-rendu de la séance du 16 juin 2025



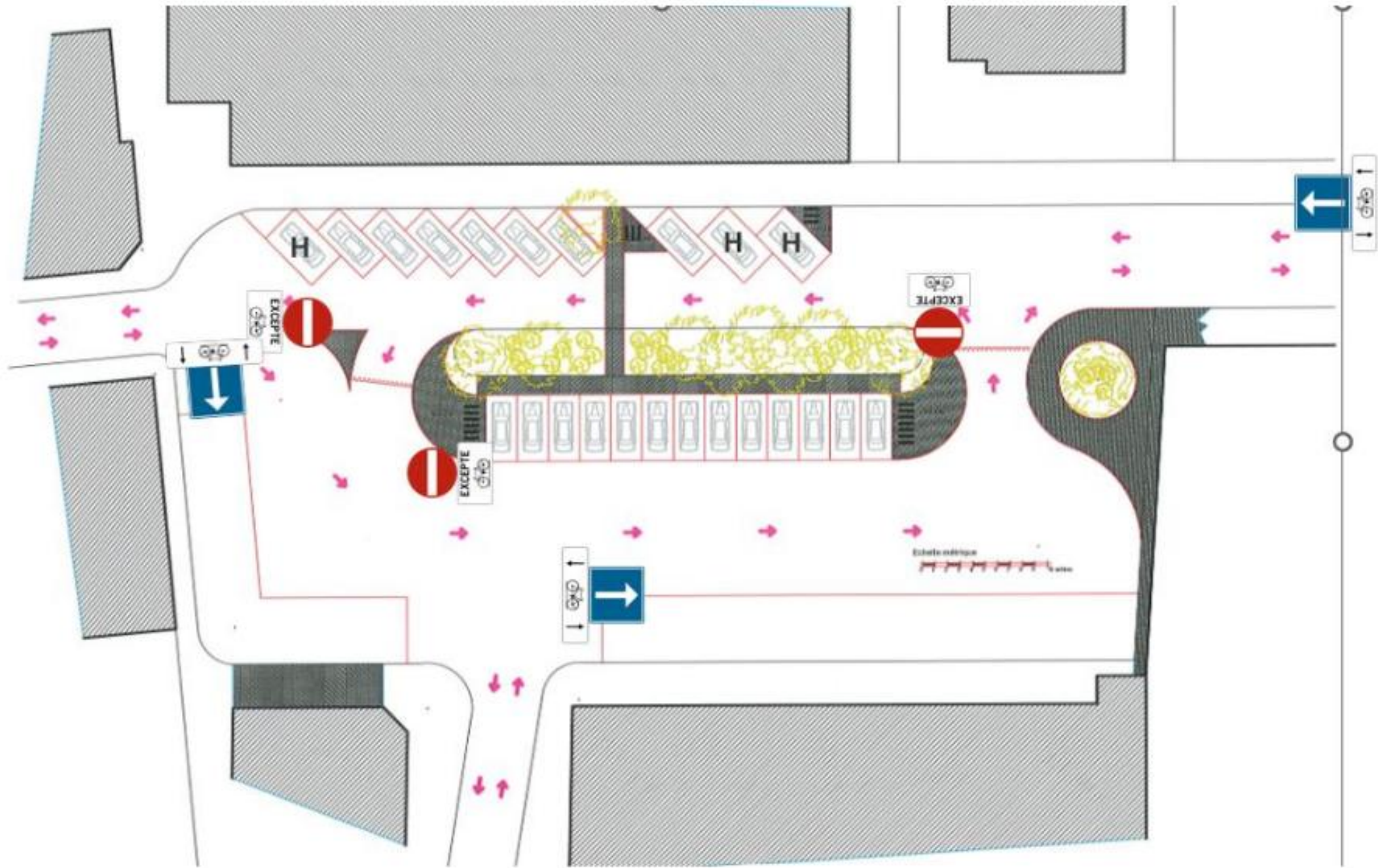


Fondation Rurale
de Wallonie



2. Divers : Projet de la Place de Rhisnes - présentation

Julien Decamps





Fondation Rurale
de Wallonie



3. Fil rouge « mobilité » : Travail sur le réseau cyclable utilitaire

Présentation et travail en Sous-groupes

a)

Le Fil Rouge
Fabrice Lambotte

b)

*Un réseau Cyclable utilitaire à
La Bruyère*

fil rouge

Méthodo



- 3 tables
- 45 ‘
- 2 étapes:
 - Les 15 pôles : 15’ pour définir les 15 endroits à pouvoir relier à vélo
 - Le tracé : 30’ pour relier les pôles de manière sécurisée
- Synthèse et présentation des résultats lors de la prochaine CLDR

Méthodo: 3 couleurs et des gommettes

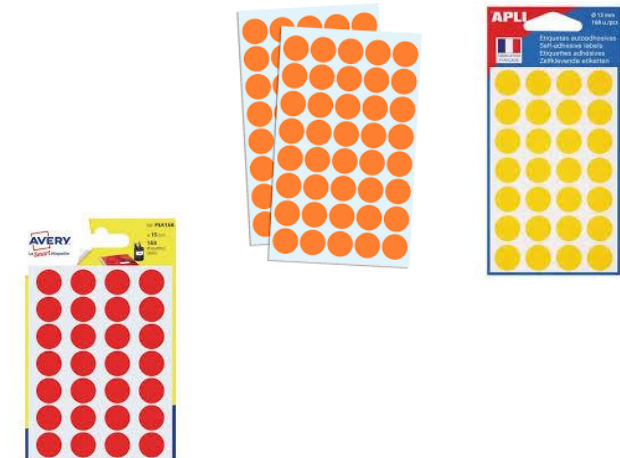
- Couleurs : Pour le tracé

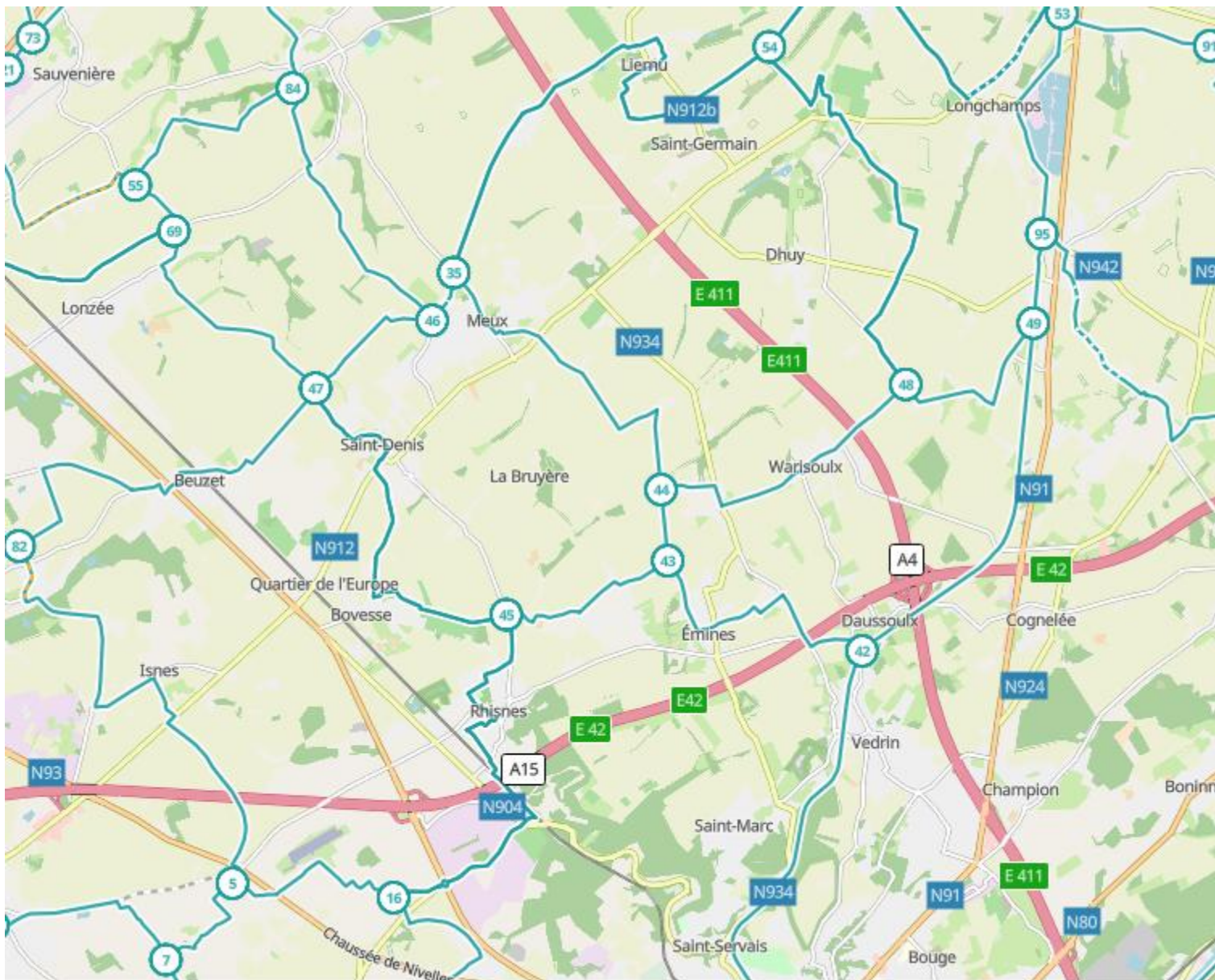
- Vert: trajet ok et sécurisé
- Orange: tronçon ok mais...
- Rose: point rouge – tronçon dangereux



- Gommettes :

- Jeunes: Pour identifier les 15 pôles, gommette + numéro (à reporter sur la feuille de synthèse)
- Orange et rouge : Pour les trajets oranges ou roses gommette + numéro (à reporter sur feuille de synthèse) pour expliquer





Points nœuds vélo



TEST FRW IA

- Système de rapport automatisé des discussions en sous-groupes
- Un téléphone / sous-groupe
- Pas d'enregistrement sur les téléphones utilisés
- Envoi de la conversation sur la plateforme FRW sécurisée
- Traitement des données pour CR automatisé (anonyme)
- TEST

Are you OK?





Fondation Rurale
de Wallonie



4 . Projet 1.07 « Aménager le cœur de village de Meux et mettre en valeur le patrimoine local » : Finalisation de l'avant projet





LES SUITES

- Approbation de l'avant-Projet par le SPW: OK
 - Finalisation de l'avant-projet par l'auteur : OK
 - Présentation CLDR
 - Présentation Collège
-

- Demande de Permis
- Finalisation des plans
- Conception du Cahier spécial des charges
- Demande de convention réalisation à la Ministre



Fondation Rurale
de Wallonie



4. Retour sur les GT des la CLDR : GT Agenda Communal

GT Agenda Événements Communaux – 18/11/2025

Objectif :

Réunion entre la Commune, le SILB et le gestionnaire de l'application pour définir le cadre de collecte de données pour la création d'un **agenda dynamique** sur le site du Syndicat d'Initiatives (SI).

Solutions proposées:

- Création formulaires adaptés par la Commune
- Créer compte SI pour accès aux données.
- Ré-encoder données pour interface visible.
- Obligation pour les associations de signalement des événements via formulaires
- informer associations, **Long terme** : Formulaires liés à l'appli, newsletter mensuelle, formation acteurs.





Bienvenue sur la plateforme ODP

Cliquez sur le bouton ci-dessous afin de confirmer votre
adresse email

CONFIRMER MON ADRESSE EMAIL

GT Agenda mise en valeur de la nature– 23/09/2025

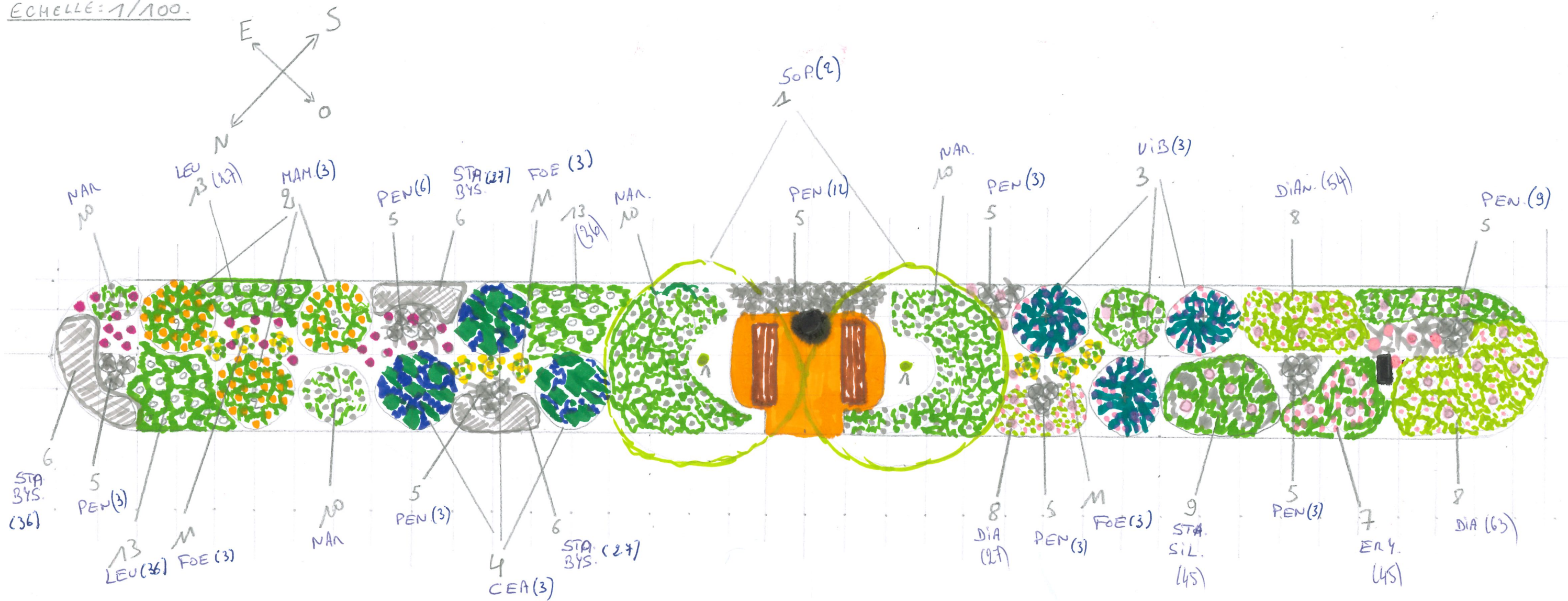
Présentation des actions Nature menées par la Commune
Brain storming d'idées pour de nouvelles actions

- ⇒ Choix de la première action via sondage
- ⇒ la première action: Lutte contre le frelon asiatique
- ⇒ Nouvelle réunion à prévoir avec le GT en janvier (+ invitation de partenaires + invitation à la CLDR)



Merci pour votre participation!

ECHELLE: 1/100.



1. Sophora japonica 'Regent'. (2)

2. Momomelis mclis 'Orange'. (3)

3. Viburnum tinus. (3)

4. Ceanothus (3)

5. Pennisetum. (42)

6. Stachys byzantina (90)

7. Erysimum 'Bowles'. (45)

8. Dianthus caryophyllus (144)

9. Stachys 'Silver Carpet'. (45)

10. Narcissus 'Toto' (blanc). (300)

11. Foeniculum vulgare. (9)

12. Allium (100)

13. Leucanthemum vulgare. (99)