

Opération de Développement Rural - Dalhem

Compte rendu du GT – Bouger et faire vivre Dalhem

Dalhem, le 1^{er} octobre 2025

Présences :

Nombre de personnes présents : 14

Citoyens			9/38
BECKERS Jonathan	P ¹	LEDENT Philippe	P
BELLEFLAMME Serge		LEMOINE Geert	P
BOSCH Michel		LONNEUX Guy	
CAPRASSE Bernard		MALCHAIRE Eveline	
CRANSVELD Alice		MARQUET Arnaud	E
DECKERS Marie-Rose		MARTIN-NIHON Danielle	
DOFFE Robert		MARTINUSSEN Jules	
DONNEAU Jean-Claude	P	MILCENT Amélie	
ELSERMANS Luc	P	NIBUS Roland	
ENNOT Eliane		PIERRE Eric	
FERRARA Sophie		PIRON Daniel	
FROIDMONT Anne-Françoise		SCHILS Anne-Sophie	
GHYSEN Caroline		SCHROUFF Georges	P
HOUBEAU Benoît		SMEETS Didier	
HOUTERMANS Richard		VOOS Astrid	
JONGEN Jessica		VOOS Vincent	
JORIS Nicole		WALTHERY Claire	P
KLINKENBERG Patrick		WIELS Charles	P
LECHANTEUR Bernard		WILLAME Olivier	P
Membres du Conseil Communal			3/8
BAGUETTE Nathalie		CREMA Daniela	P
CAPS Virginie		DECKERS Evelyne	
CHARLIER Marie	P	DEFAUWES Benoît	P
CRAUWELS Joseph		LEBEAU Caroline	

- **En tant que personnes-ressources** : Ysaline FETTWEIS (GAL Basse-Meuse) et Anne ZINNEN (Maison du tourisme du pays de Herve)
- **Pour le bureau d'étude** : Suzanne JADOUL (Sen5)
- **Pour la FRW** : Catherine LEJEUNE, Sarah MAQUET (agents de développement) et François CRONENBERG (Agent d'appuis)

Objectif :

Produire une liste de projets concrets qui répondent aux objectifs de la thématique.

¹ P = Présent ; E = Excusé ; A = Absent ; D = Démission

Lexique :

ODR : Opération de Développement Rural
CLDR : Commission Locale de Développement Rural
PCDR : Programme Communal de Développement Rural
DR : Développement Rural

1. Accueil des participants

Sarah Maquet ouvre la séance et remercie les membres pour leur présence. Elle présente l'ordre du jour et explique brièvement le déroulement de la soirée. Un rapide tour de table est effectué.

Catherine Lejeune se présente : elle est le nouveau binôme de Sarah sur la commune de Dalhem.

2. Déroulement :

1. Introduction (10 min) : rappel du cadre et des objectifs.
2. Travail en tables (1h15) : échanges, ajout d'idées, fiches projets complétées.
3. Retour collectif (20 min) : présentation des idées marquantes de chaque table.
4. Conclusion (5 min) : rappel des prochaines étapes.

Les idées seront intégrées dans un compte rendu global et serviront de base pour les étapes suivantes.

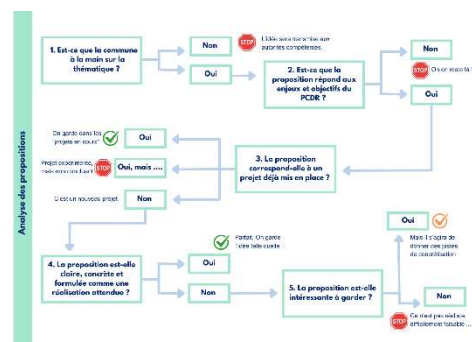
3. Méthodologie

Sarah Maquet explique aux membres de la CLDR et aux personnes ressources comment nous allons travailler aujourd'hui. La liste des projets que nous utilisons provient directement des différentes consultations déjà menées et qui avaient été présentées lors de la CLDR 2. Tous les projets ont été repris dans un grand tableau suivant les objectifs. Seuls ceux qui étaient clairement formulés comme projets y figurent, tandis que les idées exprimées sous forme d'objectifs ont été rattachées aux enjeux correspondants du diagnostic partagé. Afin de rendre la matière plus lisible, les projets similaires ont été regroupés : ce tri a été réalisé en amont avec l'Auteur Sen5.

Elle précise aussi que chacun peut encore proposer de nouvelles idées. Pour cela, des fiches projets sont mises à disposition et permettent de formuler ou compléter les propositions. Une fois rassemblés, tous les projets sont classés à l'aide d'un graphique à embranchements. (Voir ci-contre)

Certains projets sont approfondis grâce aux apports des personnes ressources, ce qui permet de mieux en définir le contenu et d'en évaluer la faisabilité. Les remarques et les propositions sont ensuite reprises dans un compte rendu global. Ce travail alimente directement la suite du processus, puisque l'Auteur se basera dessus pour la rédaction détaillée des fiches-projets. Enfin, nous terminons par la validation ou l'ajustement des objectifs.

Pour organiser concrètement le travail, nous fonctionnons par tables thématiques. Chaque table se concentre sur une série de projets en lien avec son thème. Dans un second temps, les projets considérés comme les plus importants ou porteurs — les projets « phares » — sont présentés en plénière par chaque groupe. L'objectif de cette démarche est de parvenir, à la fin du processus, à une



liste réaliste et réalisable d'environ dix projets par Groupe de Travail, qui constitueront la base du futur PCDR.

Pour la thématique « Bouger et faire vivre Dalhem », les participants ont été répartis en trois tables : économie, tourisme et mobilité.

4. Résultats

Ci-dessous, les titres des futures fiches projet sont repris en fonction du classement établi lors de la réunion, avec un résumé des éléments importants ressortis des discussions. Ces fiches seront retravaillées par le Bureau d'étude en vue de l'élaboration du catalogue de projets.

Les objectifs établis lors de la CLDR 3 sont approuvés sans modification.

Ces projets sont en cours (lot 0) :

- Objectif 5.2 - Mise en sens unique du centre du village de Bombaye avec création d'une bande cyclo-piétonne.
- Objectif 5.1 - Développement et amélioration des trottoirs dans les villages : en cours pour les rues de l'église, du tilleul et de la Tombe à Bombaye et décision prise pour la rue de Richelle à Dalhem.
- Objectif 5.1 - Intégration, entretien et réhabilitation du réseau de chemins vicinaux : déjà en cours via le groupe « balades ».
- Objectif 5.1 - Prise en compte de l'accessibilité dans le projet de hall omnisport : prévu dans le cadre du permis et dans l'étude du SDC.
- Objectif 5.2 - Aménagements sécurisés des arrêts de bus : en cours sur Bombaye et Warsage, mais sur des routes régionales pour Feneur et Saint-André (info à transmettre au TEC et au SPW).
- Objectif 3.4 - Extension du Ravel entre Dalhem et Aubin → nouveau libellé : Chaînon manquant du Ravel entre Wichampré et Dalhem : voir infra.
- Objectif 3.2 - Création d'espaces dédiés à l'installation de commerces et PME (pour les activités indépendantes) : à intégrer dans l'étude du SDC.
- Objectif 3.3 - Organisation d'un marché de Noël : marchés déjà existants dans certains villages.
- Objectif 3.2 - Intégration d'espaces commerciaux dans les nouveaux projets d'appartements : à intégrer dans l'étude du SDC.

On garde ces idées de projets :

- Objectif 5.1 - Aménagement d'un parking à proximité de l'Administration communale.
- Objectif 5.2 - Sensibilisation à l'usage du vélo : améliorer la sécurisation et informer.
- Objectif 5.1 – Regroupement de 3 fiches (Aménagement du chemin du Voué en cheminement cyclo-piéton, Création d'une liaison douce entre Neufchâteau et Bombaye via les chemins de campagne repris dans les balades communales, Développer un réseau de pistes cyclables reliant les villages et les communes limitrophes) → Nouvel intitulé : Développer un réseau de pistes cyclables reliant les villages et les communes limitrophes.
- Nouvelle Fiche – Objectif 5.1 – Création d'un groupe de travail « Cohabitation des cyclistes, piétons et agriculteurs sur les chemins ».
- Objectif 3.4 - Valorisation touristique du Tunnel : intégration dans un périmètre touristique.
- Objectif 5.1 - Chaînon manquant du Ravel entre Wichampré et Dalhem.
- Nouvelle fiche – Objectif 3.4 - Information du public au sujet du classement de la vallée sud (Neufchâteau).
- Nouvelle fiche - Objectif 3.3 - Réhabilitation de l'Appelboom : en vue de sa pérennisation.
- Objectif 3.3 – Aide à l'entrepreneuriat (création d'un pôle tremplin pour les jeunes entrepreneurs) → Nouvel intitulé : Création d'un atelier rural : idée de regrouper les idées de coworking, EPN, lieu d'étude lors des blocus.
- Objectif 3.3 – Regroupement de 3 fiches (Renforcement et développement de l'association des commerçants et indépendants, Mise en place d'un évènement ou d'un lieu dédié aux échanges



entre entrepreneurs, Actions de promotion des producteurs locaux) → Nouvel intitulé : Organisation d'une foire des artisans et producteurs locaux : à mettre en lien avec les objectifs tourisme.

On garde ces projets, mais il faut les retravailler :

- Objectif 5.1 - Mise en zone 30 obligatoire de certains lieux.
- Objectif 5.2 - Mise en place d'un mini-bus communal desservant l'ensemble des villages : réflexion au départ du bus communal existant mais uniquement réservé aux personnes âgées et au CPAS.
- Objectif 5.2 - Amélioration de l'offre de transports en commun (liaisons Dalhem, Visé, Herve).
- Objectif 3.4 - Développement et amélioration des balades à pied et à vélo (+ équipements).
- Objectif 3.4 - Aménagement d'une aire de stationnement pour motor-homes sur la zone de loisirs inutilisée
- Objectif 3.2 - Création d'une coopérative pour faire venir une boulangerie à Berneau.
- Objectif 3.3 - Création d'un guide local des commerçants, producteurs (mise à jour) : via le site de la commune.
- Objectif 3.3 - Amélioration de la collecte des cartons pour les indépendants.

On en reste là pour ces projets :

- Objectif 5.1 - Aménagement de pistes cyclables sur la N627 de Berneau à Bombaye : compétence régionale.
- Objectif 5.2 - Mise à disposition de vélos partagés sur la commune : pas de demande sur la commune.
- Objectif 5.2 - Création d'une plateforme de covoiturage : déjà tenté mais cela ne fonctionne pas selon le GAL.
- Objectif 3.4 - Création d'un guide touristique et guichet tourisme : compétence de la Maison du tourisme du Pays de Herve.
- Objectif 3.4 - Installation de poubelles publiques supplémentaires : trop grosse charge de travail pour le service des travaux.
- Objectif 3.4 - Organisation de cours de néerlandais pratique pour tous : déjà proposé par la Maison du Tourisme, la Province de Liège et la Région wallonne.
- Objectif 3.3 - Mise en place d'un marché (des producteurs locaux) : initiative déjà tentée mais cela n'a pas fonctionné. Quant aux producteurs locaux, ils vendent déjà sur place.
- Objectif 3.3 - Uniformisation de la signalisation des indépendants : mise en place de panneaux pas réalistes vu l'ampleur → lien avec fiche cadastre des commerces...

Les Questions posées lors des retours :

- Idée de l'instauration d'une centrale de mobilité (voitures partagées) comme cela existe à Visé et Oupeye.
- Remarque sur la vitesse des cyclistes sur les pistes cyclables : possibilité de faire des aménagements pour limiter la vitesse ? (Notamment à Berneau).
- Fiches en cours : remarque sur le fait que bcp de choses ont été mises en place ou sont en cours, mais qu'il serait utile d'en informer davantage la population.

5. Divers

Il n'a pas eu de point dans les divers.



6. Mot de la fin et Agenda

La prochaine réunion :

06/10/2025	20h	Salle des mariages – rue Général Thys, 27 à 4607 DALHEM	GT S'adapter aux enjeux de demain
24/11/2025	20h	Salle polyvalente Warsage	CLDR 4 : Liste des projets

Sarah Maquet remercie l'ensemble des personnes présentes pour leur participation.

Pour la Fondation Rurale de Wallonie
Sarah MAQUET

Pour toutes remarques concernant ce compte rendu, vous pouvez contacter Sarah MAQUET (Fondation Rurale de Wallonie) au 080 / 29 11 22 ou par courriel : s.maquet@frw.be

ou Julia VOGTS (agent relais de l'Opération) par courriel : julia.vogts@commune-dalhem.be